

ภาคผนวก ค

เอกสารประกอบรายงานผลการปฏิบัติตามมาตรการป้องกันและแก้ไขผลกระทบสิ่งแวดล้อมฯ

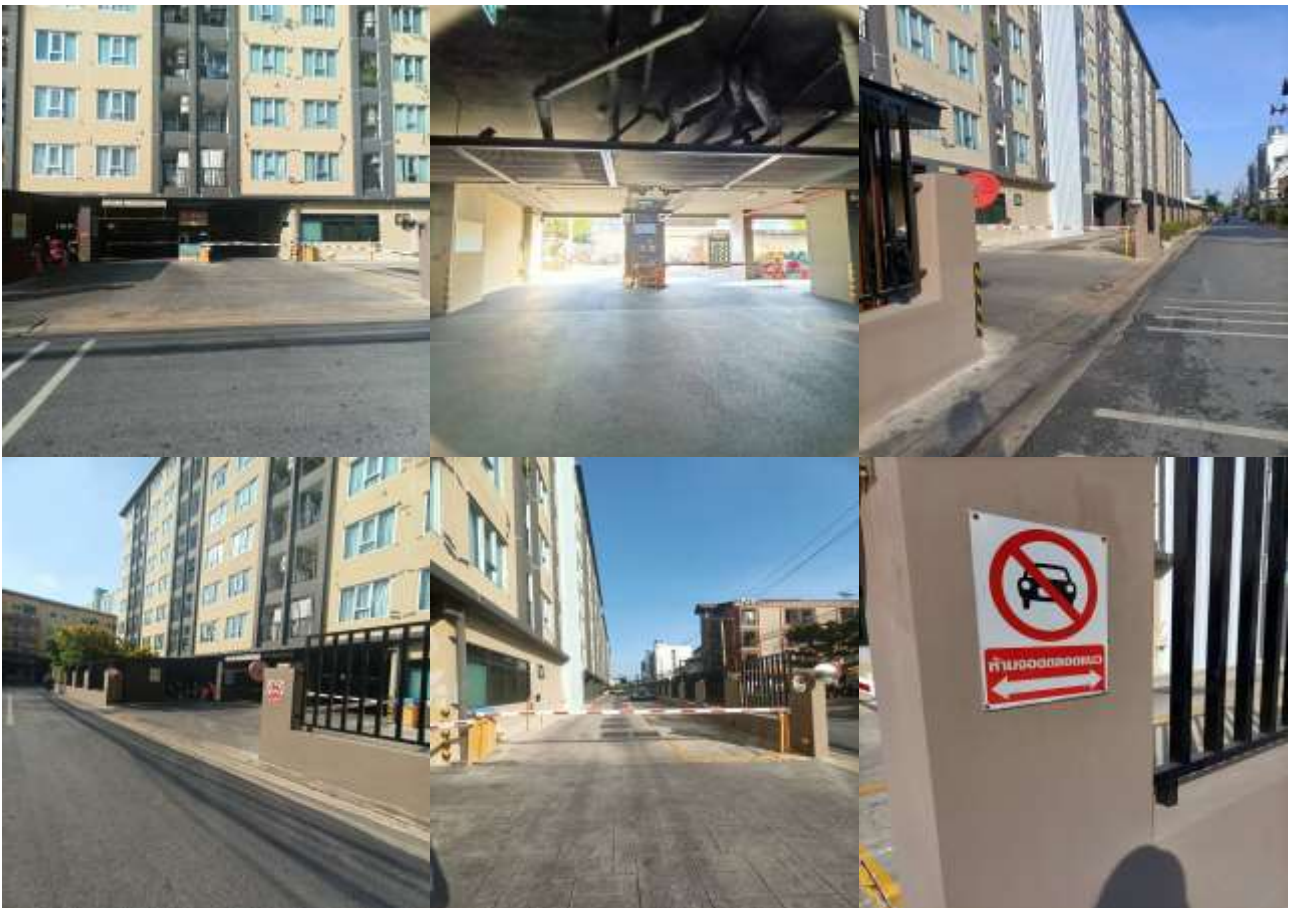
ภาคผนวก ค-1

รูปภาพประกอบรายงานผลการปฏิบัติตามมาตรการป้องกันและแก้ไขผลกระทบสิ่งแวดล้อมฯ

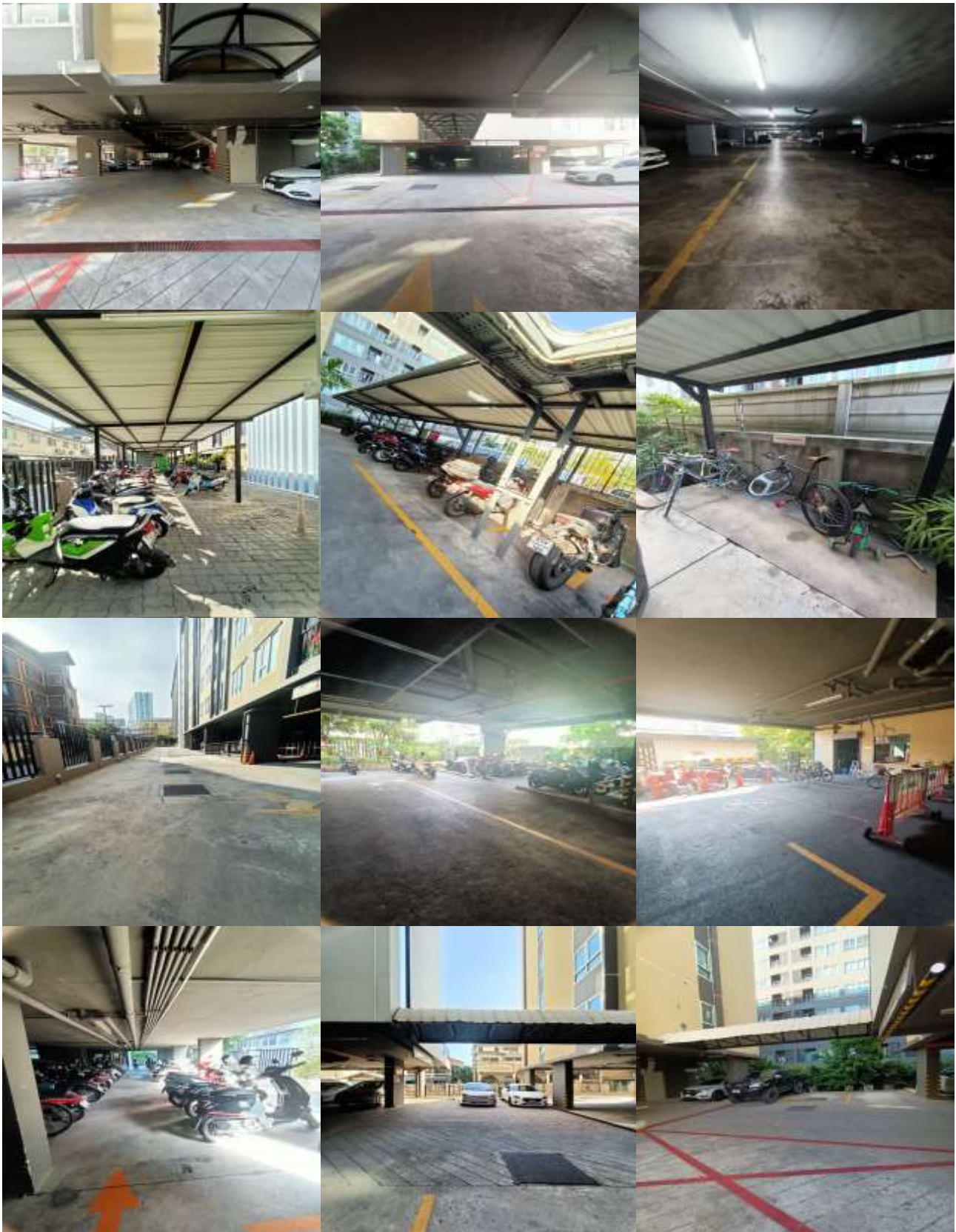
1.ป้ายชื่อโครงการ



2. บริเวณทางเข้า – ออกโครงการ



3. พื้นที่ลานจอดรถโดยรอบโครงการ



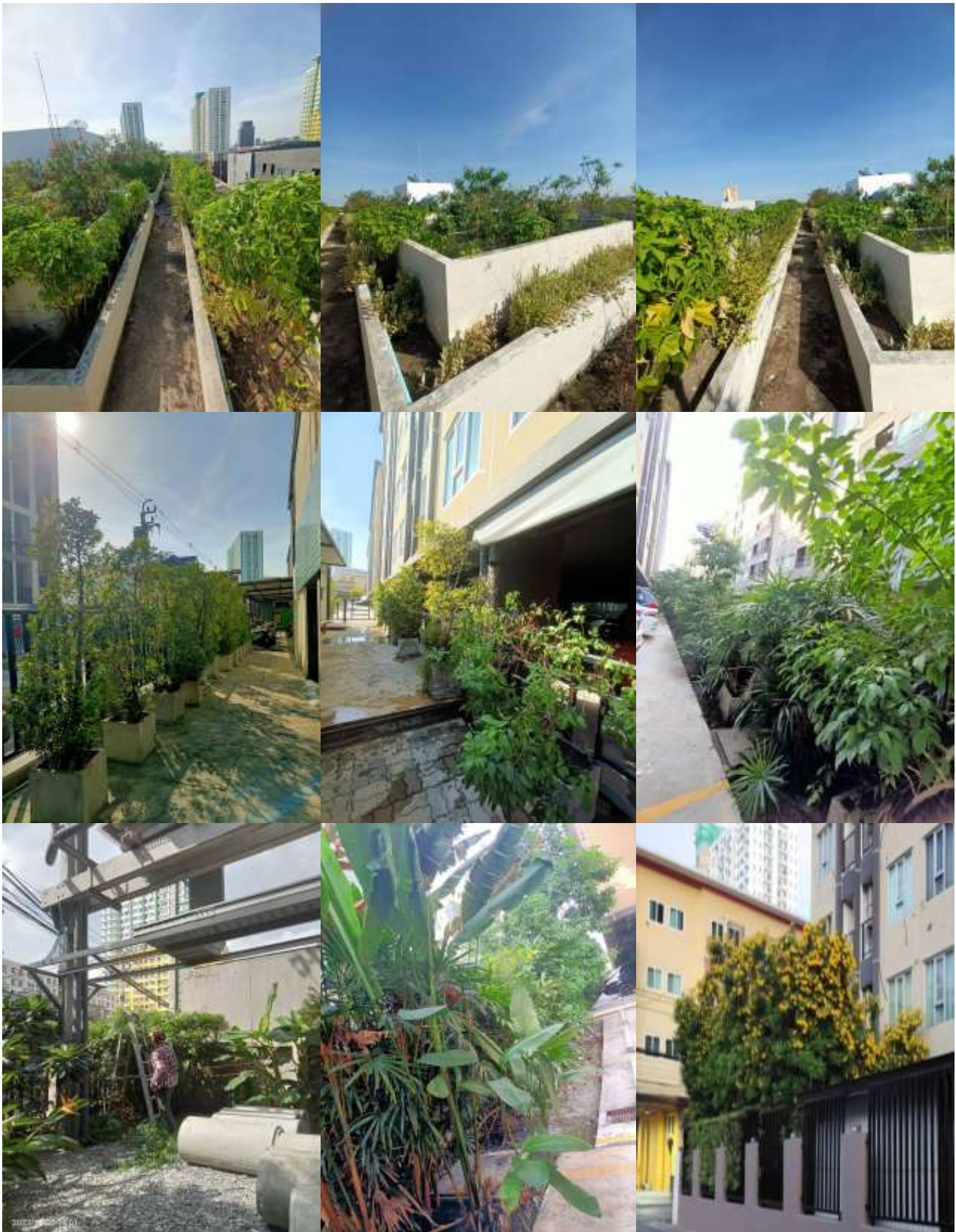
4. พื้นที่สีเขียว บริเวณโดยรอบโครงการ



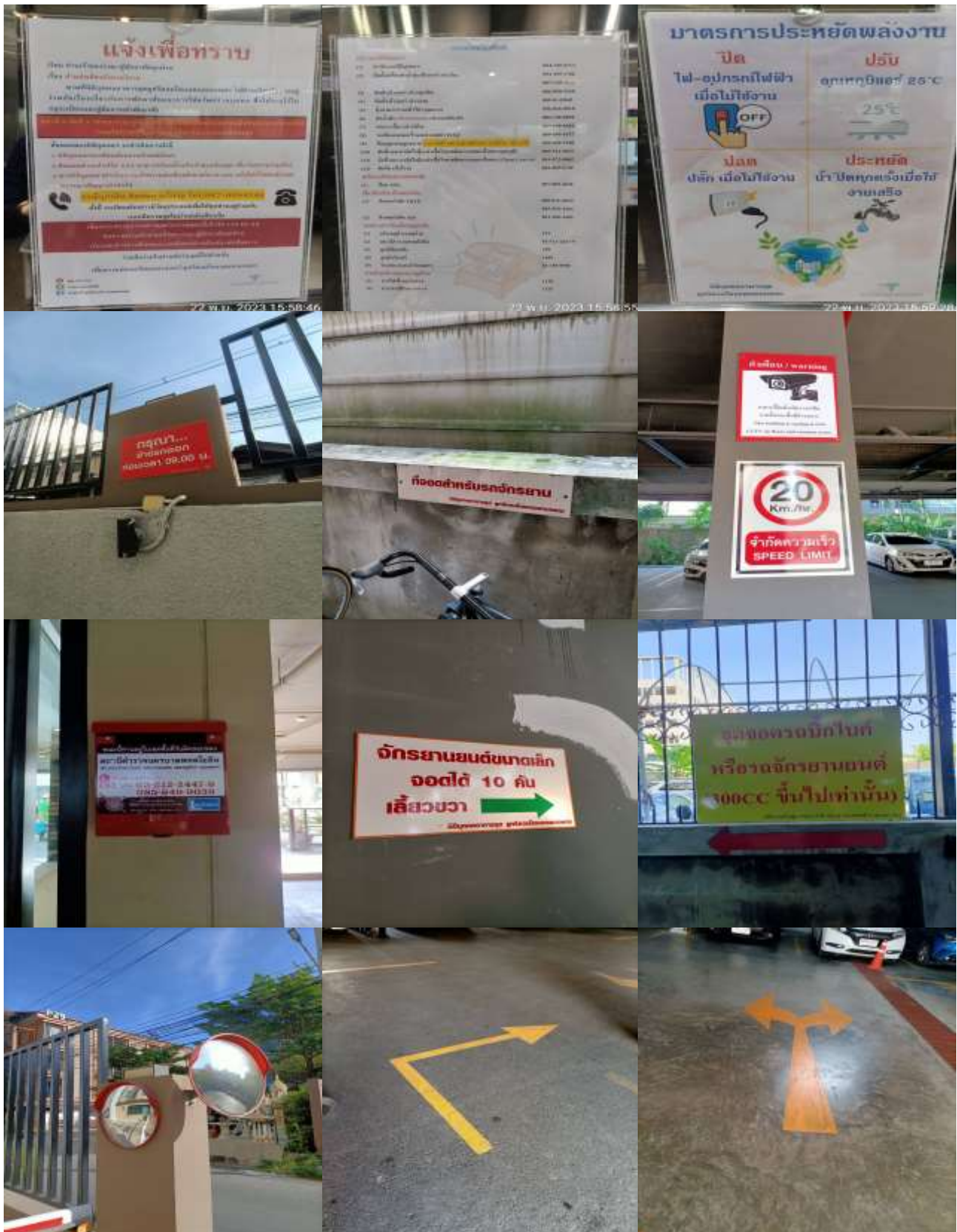
4. พื้นที่สีเขียว บริเวณโดยรอบโครงการ (ต่อ)



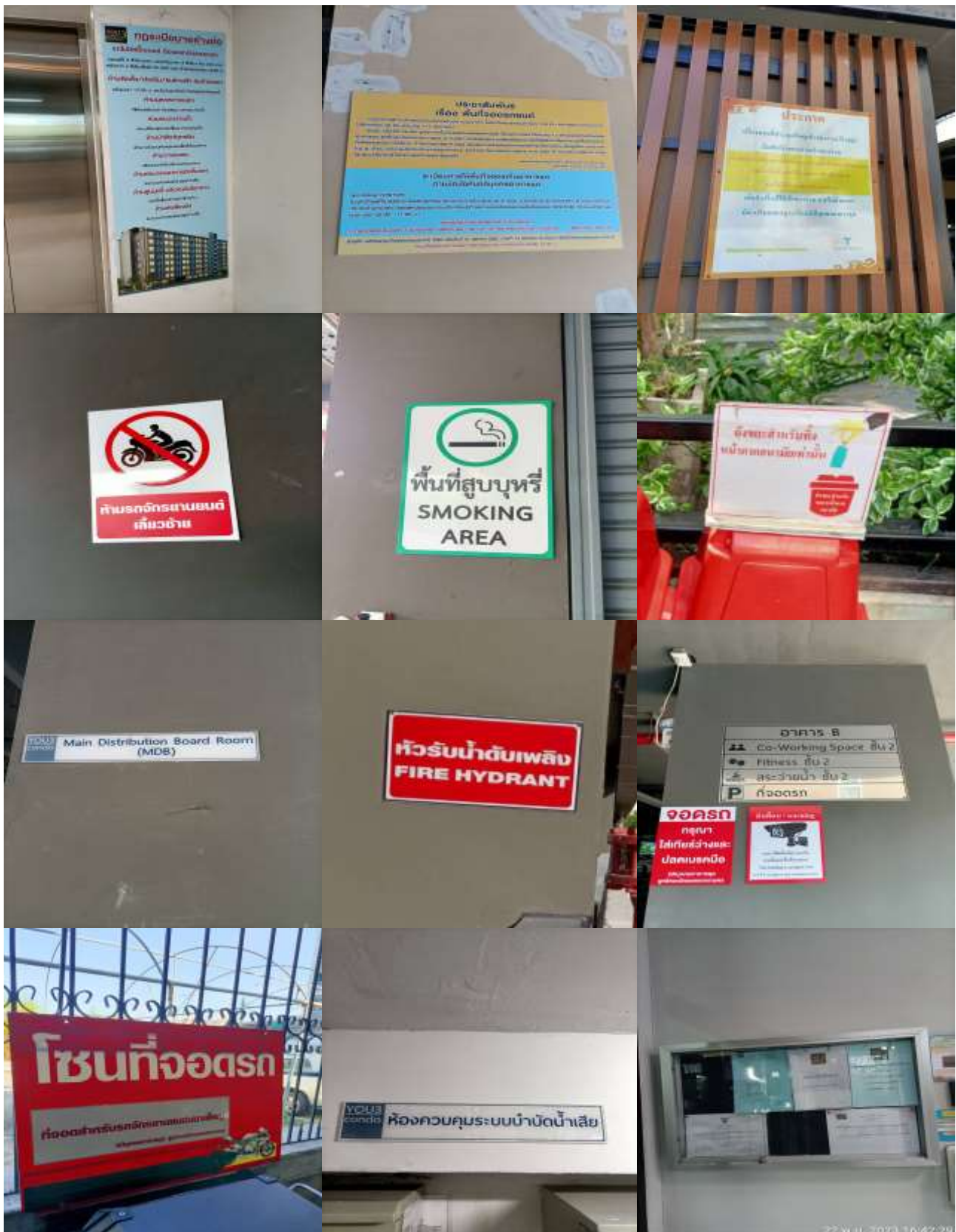
4. พื้นที่สีเขียว บริเวณโดยรอบโครงการ (ต่อ)



5. ป้ายสัญลักษณ์จราจร สัญลักษณ์ต่างๆ และประชาสัมพันธ์ต่างๆ



5. ป้ายสัญลักษณ์จราจร สัญลักษณ์ต่างๆ และประชาสัมพันธ์ต่างๆ (ต่อ)



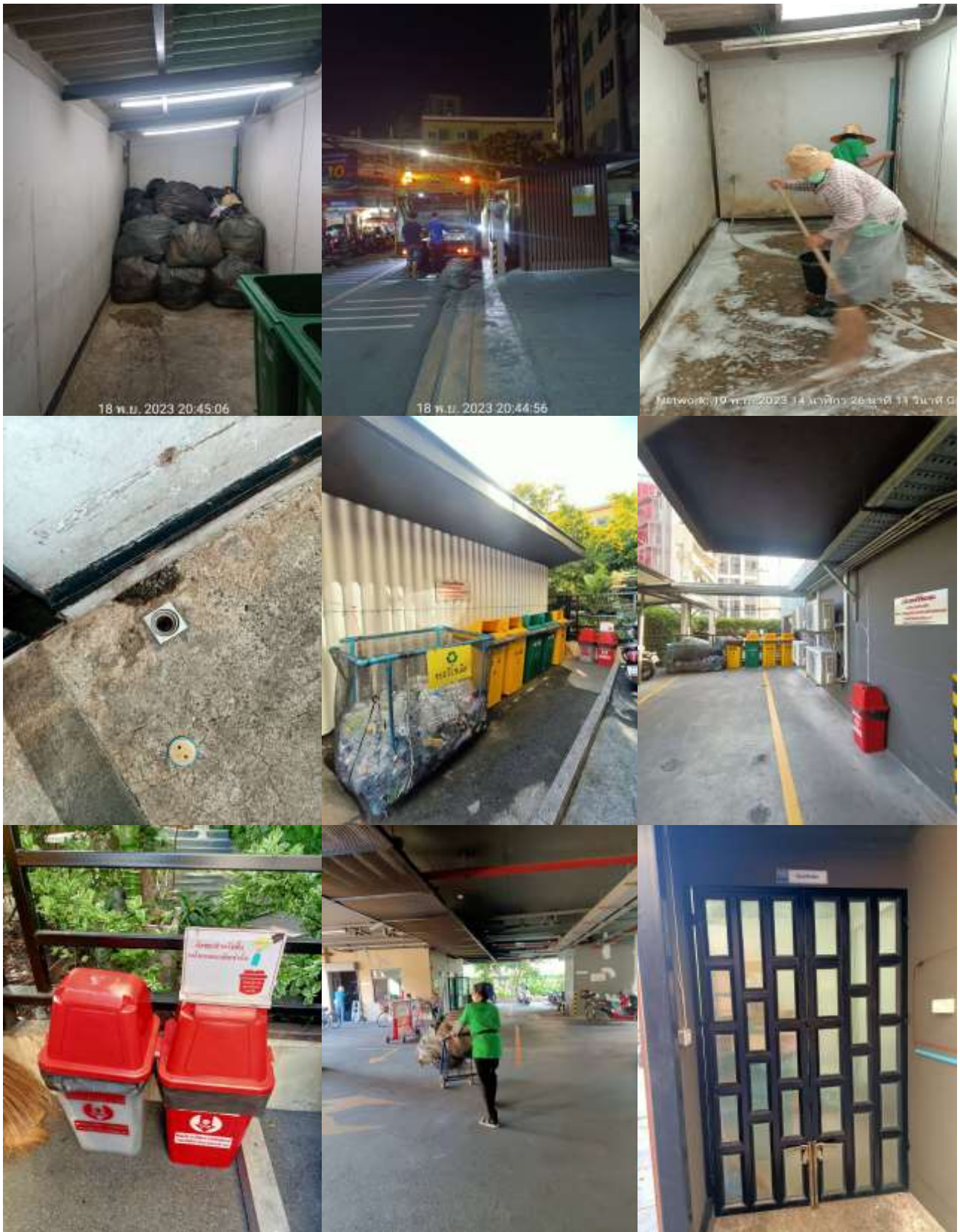
5. ป้ายสัญลักษณ์จราจร สัญลักษณ์ต่างๆ และประชาสัมพันธ์ต่างๆ (ต่อ)



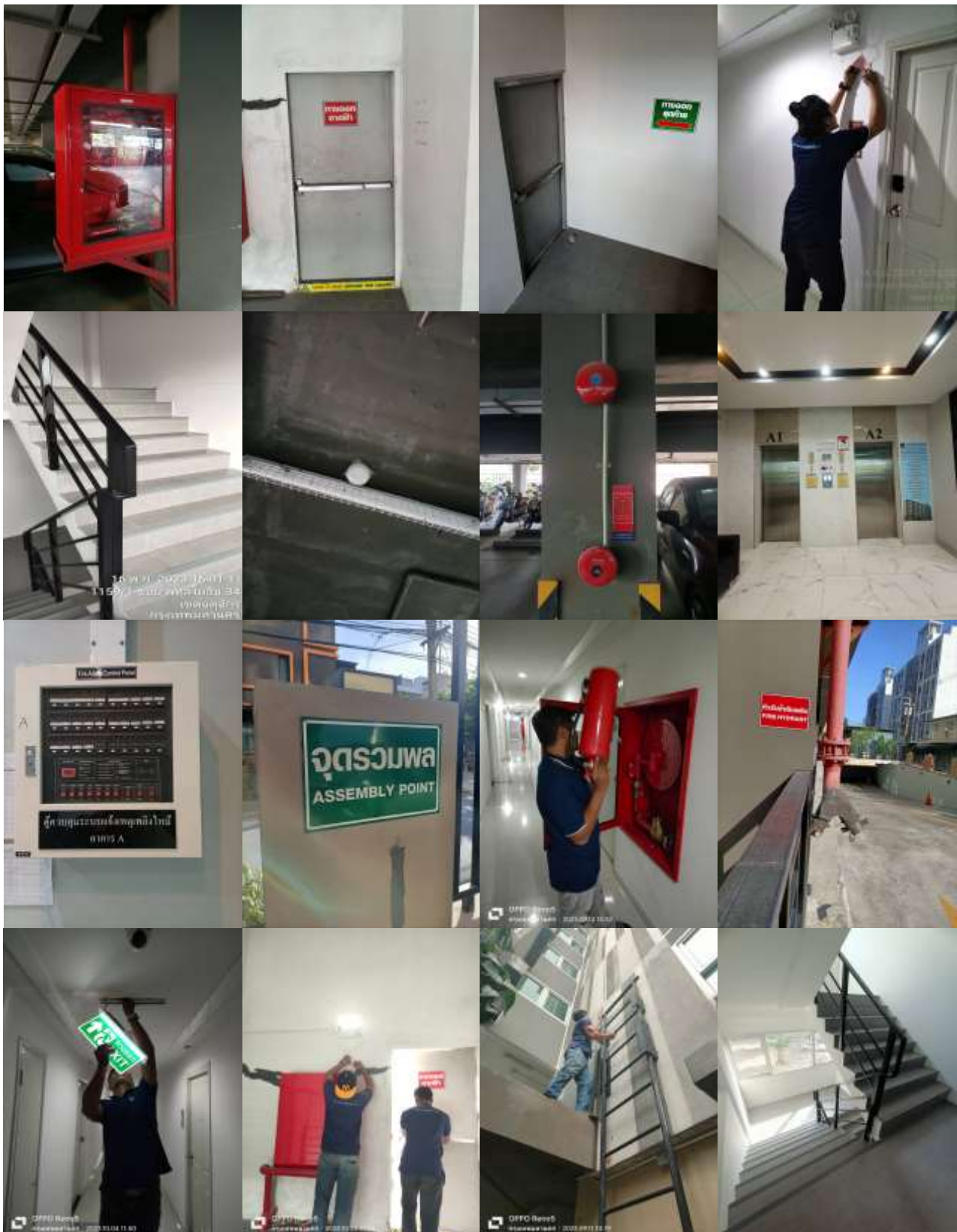
6. รายงานน้ำโดยรอบโครงการ



7. การจัดการขยะมูลฝอย



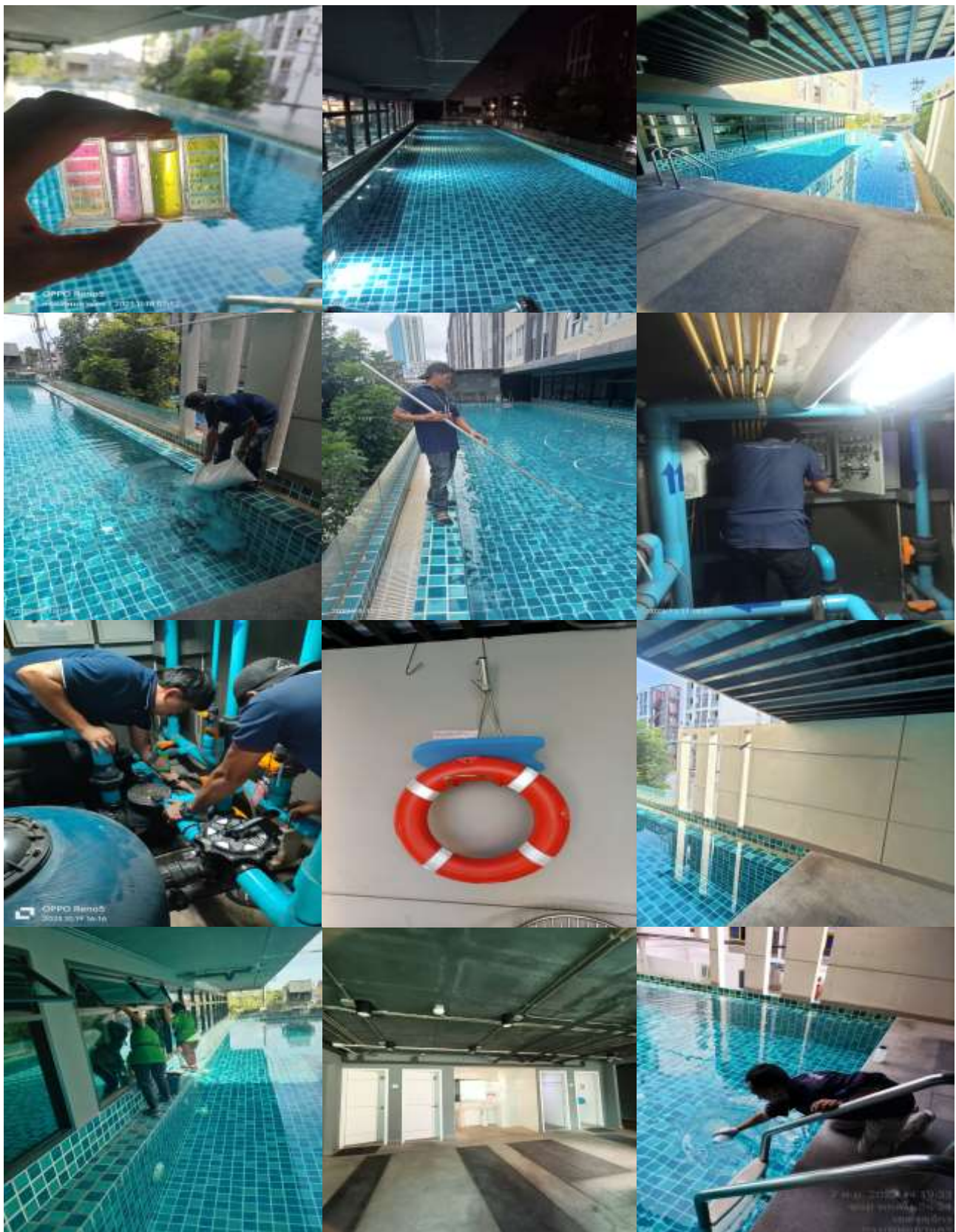
8. ระบบป้องกันและเตือนอัคคีภัย



9. ระบายอากาศตามชั้น



10. สระว่ายน้ำ



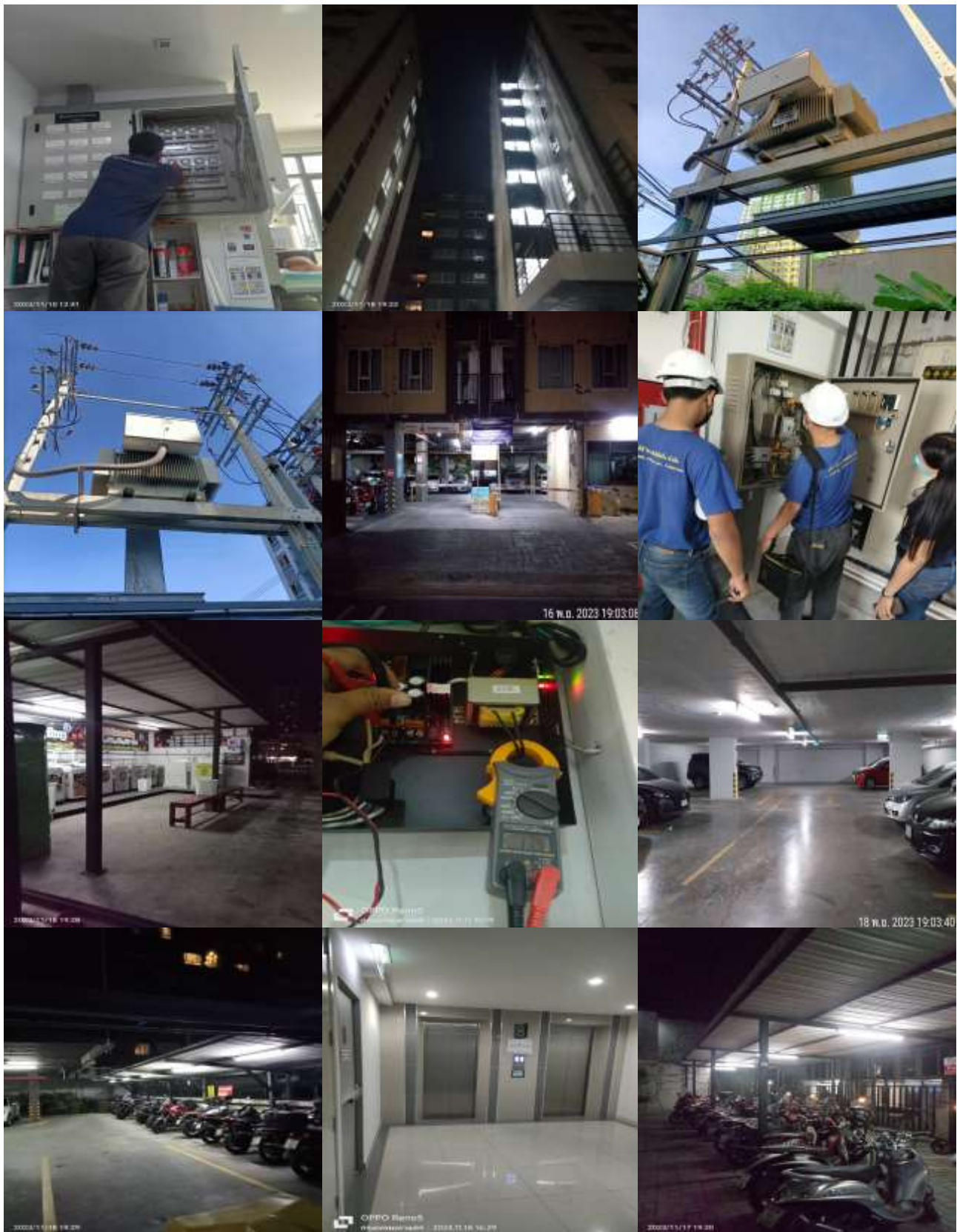
11. ระบบประปา



12. ระบบบำบัดน้ำเสีย



13. ระบบไฟฟ้า



14. ห้องสมุด



15. ห้องออกกำลังกาย



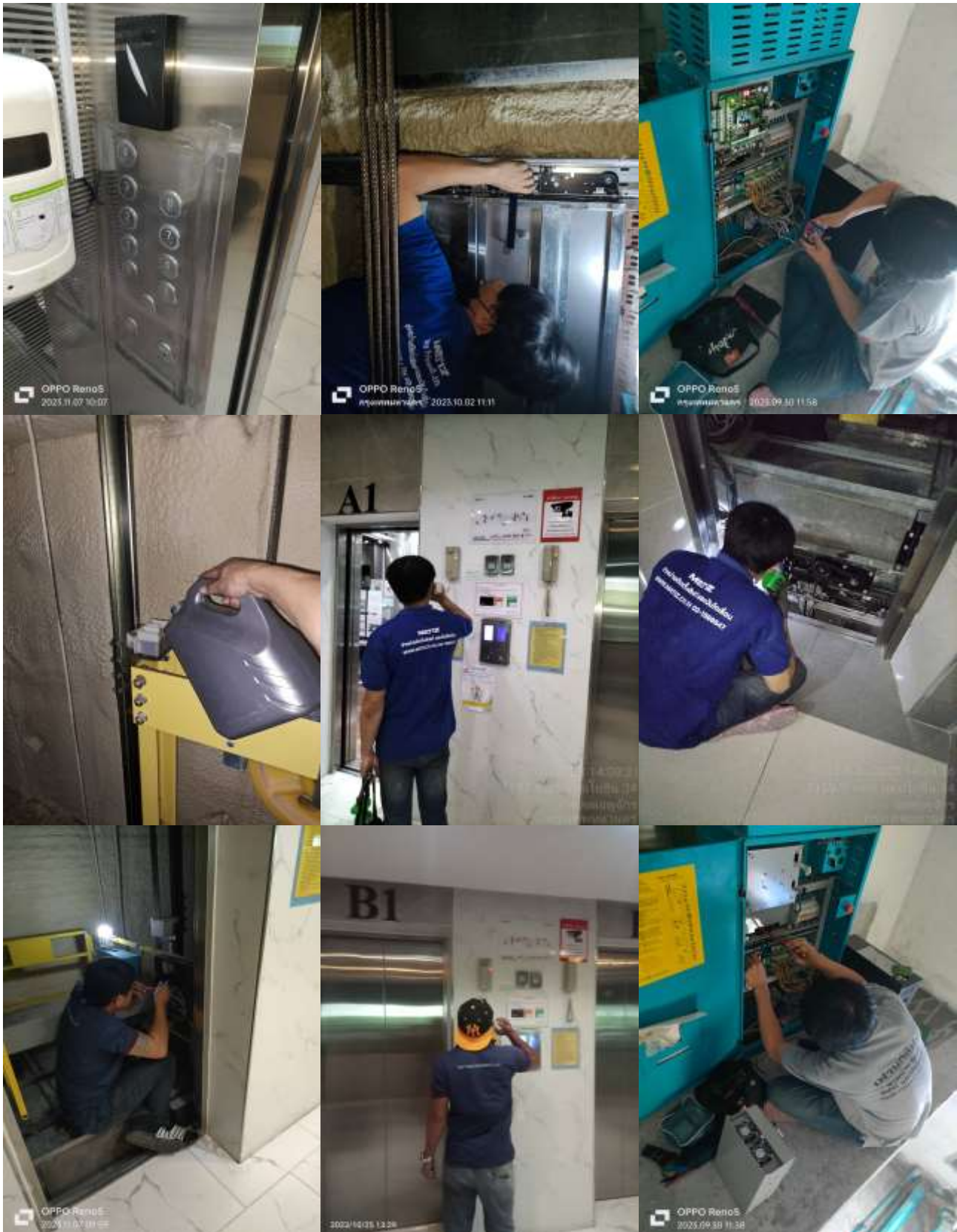
16. เจ้าหน้าที่รักษาความปลอดภัย ตลอด 24 ชั่วโมง



17. ระบบกล้องวงจรปิด บริเวณโดยรอบโครงการ



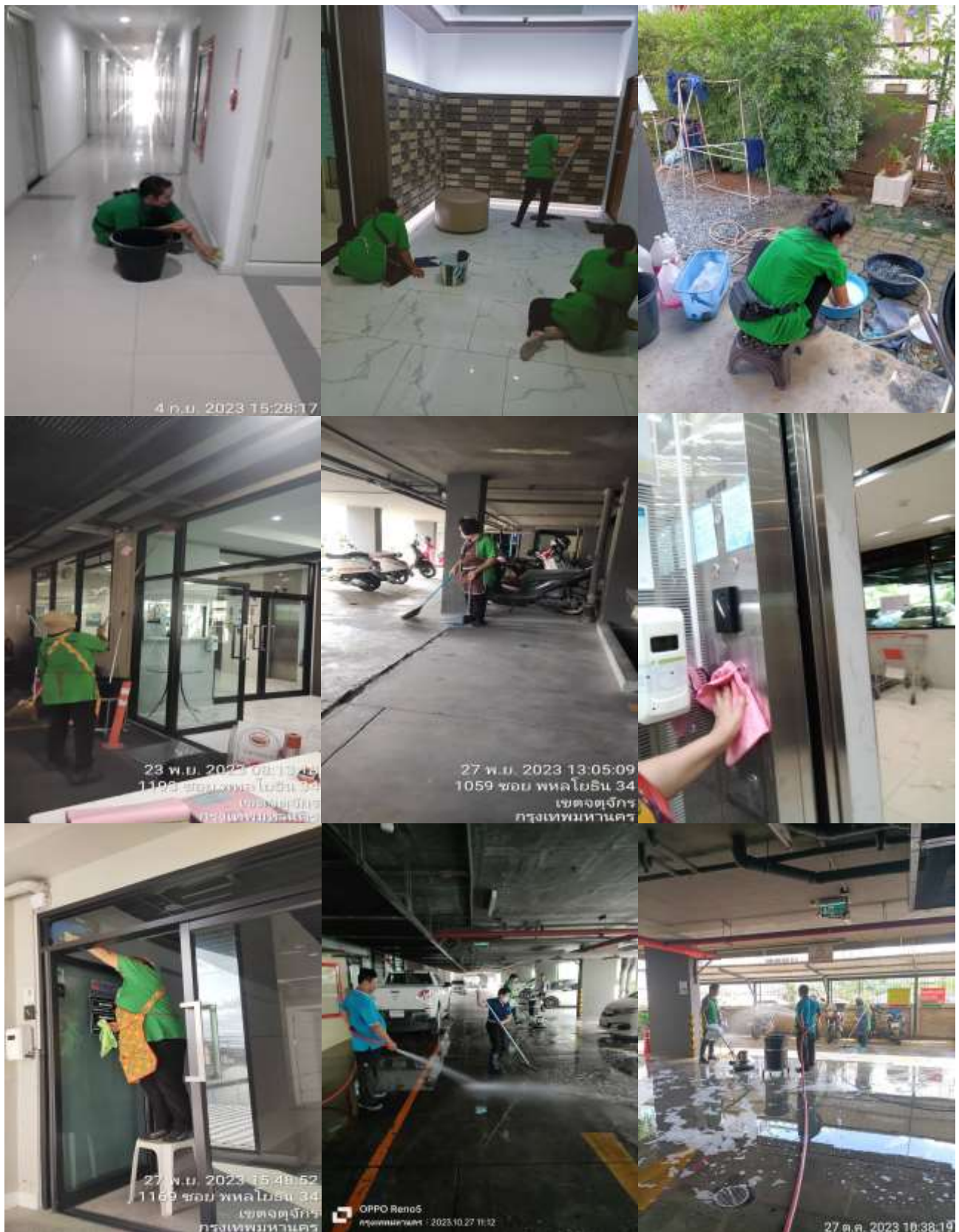
18. ระบบลิฟต์



19. นีคแมลง



20. ทำความสะอาดภายในอาคาร



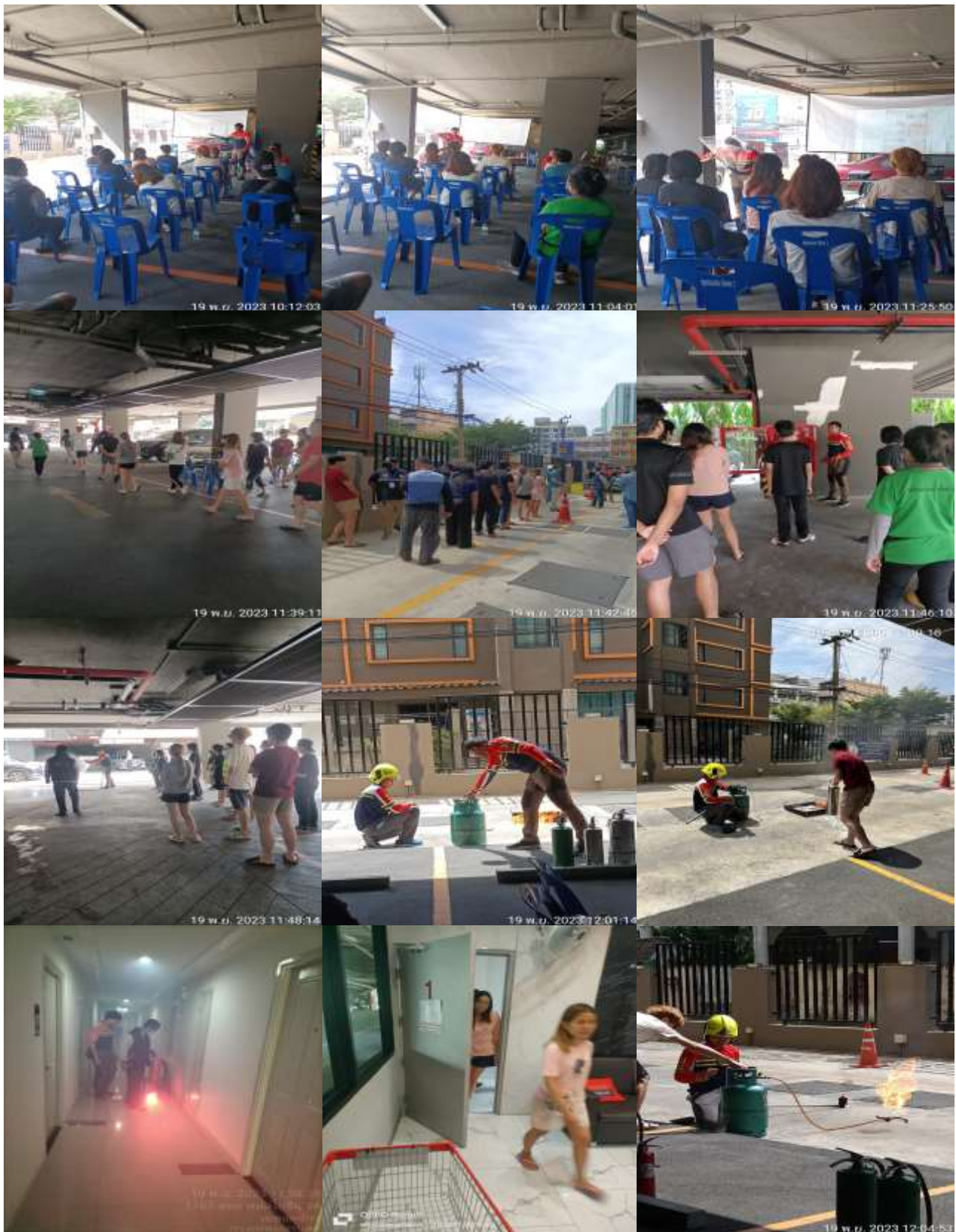
21. เครื่องปรับอากาศ



22. เครื่องซักผ้า และตู้กดน้ำดื่ม



23. ซ้อมดับเพลิงและอพยพหนีไฟ



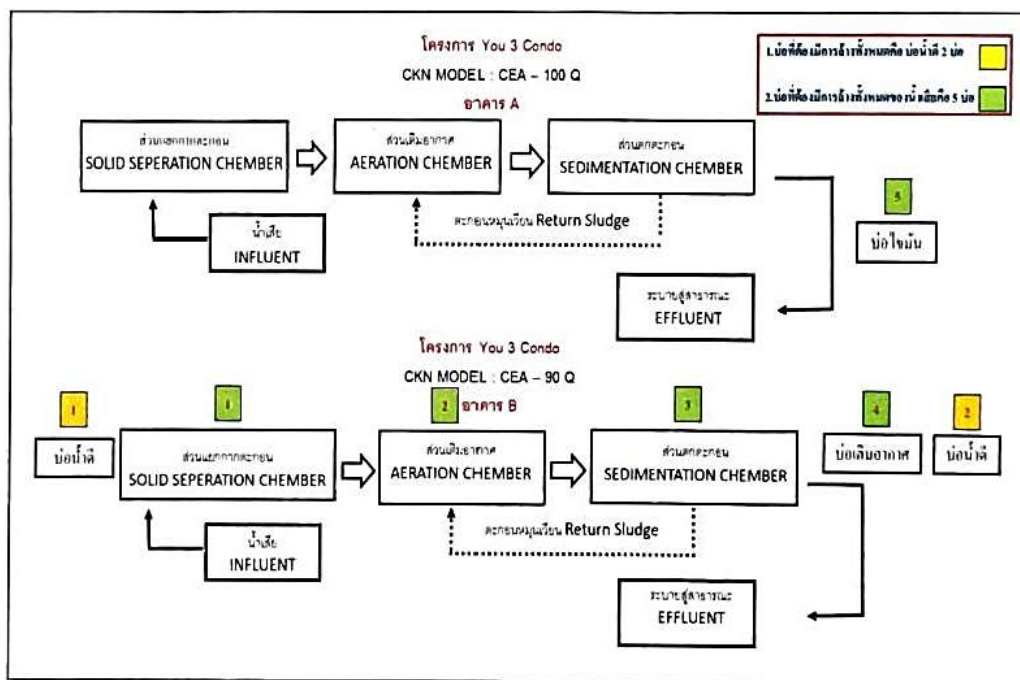
ภาคผนวก ค-2

แบบบันทึกรายละเอียดของสถิติและข้อมูลซึ่งแสดงผลการทำงานของระบบบำบัดน้ำเสีย
(ทส.1) และรายงานสรุปผลการทำงานของระบบบำบัดน้ำเสีย (ทส.2)

แบบ ทส. ๑

แบบบันทึกรายละเอียดของสถิติและข้อมูลซึ่งแสดงผลการทำงานของระบบบำบัดน้ำเสีย
ของแหล่งกำเนิดมลพิษ

แหล่งกำเนิดมลพิษ ตั้งอยู่เลขที่ 1544 หมู่ที่ - ซอย พหลโยธิน 34
ถนน พหลโยธิน แขวง/ตำบล เสนานิคม เขต/อำเภอ จตุจักร
จังหวัด กรุงเทพมหานคร โทรศัพท์ 064-145-6714 โทรสาร - มี
ยูทริคอนไดแอตแบกเกษตร เป็นเจ้าของหรือผู้ครอบครองแหล่งกำเนิดมลพิษ
ประกอบกิจการประเภท อาคารชุด
ใบอนุญาตเลขที่ (ถ้ามี) ออกให้โดย หมดอายุ
ซึ่งมีแผนผังแสดงการทำงานของระบบบำบัดน้ำเสีย ดังนี้



[Handwritten signature]

สถิติและข้อมูลเกี่ยวกับงานแหล่งกำเนิดมลพิษ										
วัน เดือน ปี	ปริมาณ การใช้ ไฟฟ้า ของ ระบบ บำบัด น้ำเสีย (หน่วย)	ปริมาณ น้ำใช้ ในปฏิบัติการ ของ บ่อ/สถานี ผลิต น้ำดื่ม (ลบ.ม.)	ปริมาณน้ำ เสียที่เข้า ระบบ บำบัดน้ำ เสีย(ลบ.ม.)	การระบาย น้ำทิ้งจาก ระบบ บำบัดน้ำเสีย (ระบบ ไม่ระบาย)	ปริมาณ สารเคมีหรือ สารสกัด ชีวภาพที่ใช้ (ชื่อปริมาณ) (ลิตรหรือ กิโลกรัม)	การวางนอกระบบบำบัดน้ำเสีย				
						ระบบบำบัด น้ำเสีย (ปกติ/ ผิดปกติ)	เครื่องสูบน้ำ (ปกติ/ ผิดปกติ)	เครื่องเติม อากาศ/เครื่อง ผลิตน้ำดื่ม (ปกติ/ ผิดปกติ)	เครื่องวาง สาย/เครื่อง ผลิตน้ำดื่ม (ปกติ/ ผิดปกติ)	อื่นๆ (ระบุ) (ปกติ/ ผิดปกติ) ผิดปกติ
1-7-66	-	57	45.6	ระบบ		ปกติ	-	ปกติ	-	-
2-7-66	-	67	49.6	ระบบ		ปกติ	-	-	-	-
3-7-66	-	96	76.8	ระบบ		ปกติ	-	-	-	-
4-7-66	-	68	54.4	ระบบ		ปกติ	-	-	-	-
5-7-66	-	81	64.8	ระบบ		ปกติ	-	-	-	-
6-7-66	-	83	66.4	ระบบ		ปกติ	-	-	-	-
7-7-66	-	66	52.8	ระบบ		ปกติ	-	-	-	-
8-7-66	-	77	61.6	ระบบ		ปกติ	-	-	-	-
9-7-66	-	73	59.4	ระบบ		ปกติ	-	-	-	-
10-7-66	-	98	78.4	ระบบ		ปกติ	-	-	-	-
11-7-66	-	65	52	ระบบ		ปกติ	-	-	-	-
12-7-66	-	73	58.4	ระบบ		ปกติ	-	-	-	-
13-7-66	-	75	60	ระบบ		ปกติ	-	-	-	-
14-7-66	-	75	60	ระบบ		ปกติ	-	-	-	-
15-7-66	-	75	60	ระบบ		ปกติ	-	-	-	-

1121 899.2

- หมายเหตุ
๑. ให้กรอกสถิติและข้อมูลเฉพาะในกรณีที่มีสถิติและข้อมูลนั้น ๆ ในแต่ละวัน
 ๒. ในกรณีระบบบำบัดน้ำเสียที่มีการติดตั้งเครื่องตรวจวัดคุณภาพน้ำทั้งแบบอัตโนมัติ ให้แนบผล
การตรวจวัดคุณภาพน้ำทั้งทุกวันแยกตามพารามิเตอร์ที่ตรวจวัด และทำการสรุปผลเป็น
สถิติและข้อมูลรายเดือน

ขอรับรองว่าการบันทึกสถิติและข้อมูลตามตารางข้างต้นถูกต้องทุกประการ
เจ้าของหรือผู้ครอบครองแหล่งกำเนิดมลพิษ
 (นางสาววิไลวรรณ รัตนจันทร์ทอง)
ผู้ควบคุมระบบบำบัดน้ำเสีย
 (.....)
 ใบอนุญาตเลขที่ หมดอายุ
 ออกให้โดย
ผู้รับจ้างให้บริการบำบัดน้ำเสีย
 (.....)
 ใบอนุญาตเลขที่ หมดอายุ
 ออกให้โดย

รายงานสรุปผลการทำงานของระบบบำบัดน้ำเสีย

ชื่อแหล่งกำเนิดมลพิษ : ภาครัฐคอนโคมแอคแกคภาคร
 แหล่งกำเนิดมลพิษ ตั้งอยู่เลขที่ : 1544 หมู่ที่ : ขอย : พหลโยธิน 34
 ถนน : พหลโยธิน แขวง/ตำบล : เลานานิคม เขต/ตำบล : เขตจตุจักร
 จังหวัด : กรุงเทพมหานคร โทรศัพท์ : 064-145-6714 โทรสาร :
 มี : นางสาววิไลวรรณ รัตนจันทร์ทอง เป็นเจ้าของหรือผู้ครอบครองแหล่งกำเนิดมลพิษ
 ประกอบกิจการประเภท : อาหารชุด
 ประเภทของ : ประเภท ข ตั้งแต่ 100 ห้องแต่ไม่ถึง 500 จำนวนห้อง : 435

สิ่งกีด : อื่นๆ

ใบอนุญาตเลขที่ (ถ้ามี) : 003/2561

ออกให้โดย : สำนักงานที่ดินกรุงเทพมหานคร สาขาจตุจักร หมดอายุ : รว/ทด/ปปปป

ในการนี้ ขอรายงานสรุปผลการทำงานของระบบบำบัดน้ำเสีย ของแหล่งกำเนิดมลพิษสำหรับ เดือน กรกฎาคม พ.ศ. 2566
 ตามที่ได้กำหนดในมาตรา 80 แห่งพระราชบัญญัติส่งเสริมและรักษาคุณภาพสิ่งแวดล้อมแห่งชาติ พ.ศ. 2535 ในฐานะ

ลงชื่อ นางสาววิไลวรรณ รัตนจันทร์ทอง เจ้าของหรือผู้ครอบครองแหล่งกำเนิดมลพิษ

ลงชื่อ 

ผู้ควบคุมระบบบำบัดน้ำเสีย

ใบอนุญาตเลขที่ _____ หมดอายุ _____

ออกให้โดย _____

ลงชื่อ _____ ผู้รับจ้างให้บริการบำบัดน้ำเสีย

ใบอนุญาตเลขที่ _____ หมดอายุ _____

ออกให้โดย _____

 ข้อมูลเกี่ยวกับระบบน้ำเสีย และแหล่งรองรับน้ำทิ้ง

(1) ประเภท / ชนิดของระบบบำบัดน้ำเสีย

1. อื่นๆ ระบุ

ความสามารถในการบำบัดน้ำเสีย

100.00 ลบ.ม./วัน

(2) การทำงานของระบบบำบัดน้ำเสีย

☒ แบบต่อเนื่อง 24 ชั่วโมง/วัน

☐ แบบไม่ต่อเนื่อง (ระบุ)

(3) อุปกรณ์และเครื่องมือที่ใช้ในระบบบำบัดน้ำเสีย

☐ เครื่องสูบน้ำ

☒ ระบบเติมอากาศ

☐ เครื่องกวน/ผสมน้ำเสีย

☐ เครื่องกวน/ผสมสารเคมี

☒ เครื่องสูบละกอน

☐ อื่นๆ

☐ อื่นๆ

☐ อื่นๆ

(4) แหล่งรองรับน้ำทิ้ง (ระบุ) ท่อน้ำทิ้งสาธารณะ ซอยพหลโยธิน 34

(5) วิธีจัดการตะกอนที่เกิดขึ้นจากระบบบำบัดน้ำเสียและวิธีการกำจัด สืบออก

3. สรุปผลการทำงานของระบบบำบัดน้ำเสียเป็นรายเดือน

- | | |
|---|--|
| (1) ปริมาณการใช้ไฟฟ้าของระบบบำบัดน้ำเสีย (หน่วย) | 0.000 หน่วย |
| (2) ปริมาณน้ำใช้ในทุกกิจกรรมของแหล่งกำเนิดมลพิษ (ลบ.ม.) | 2,285.000 ลบ.ม. |
| (3) ปริมาณน้ำเสียที่เข้าระบบบำบัดน้ำเสีย (ลบ.ม.) | 1,828.000 ลบ.ม. |
| (4) การระบายน้ำทิ้งจากระบบบำบัดน้ำเสีย | <input checked="" type="checkbox"/> ระบายทุกวัน |
| | <input type="checkbox"/> ระบายบางวัน (ระบุจำนวนวันที่ระบาย) วัน |
| | <input type="checkbox"/> ไม่ระบายเลย |

(5) ปริมาณสารเคมี หรือสารสกัดชีวภาพที่ใช้ ปริมาณ หน่วย
1. 4.000 ลิตร

(6) การทำงานของระบบบำบัดน้ำเสีย

- | | |
|-------------------|---|
| ระบบบำบัดน้ำเสีย | <input checked="" type="checkbox"/> ปกติ <input type="checkbox"/> ผิดปกติ |
| ระบบเติมอากาศ | <input checked="" type="checkbox"/> ปกติ <input type="checkbox"/> ผิดปกติ |
| เครื่องสูบลมตะกอน | <input checked="" type="checkbox"/> ปกติ <input type="checkbox"/> ผิดปกติ |

(7) ปริมาณตะกอนส่วนเกินที่เกิดขึ้นจากระบบบำบัดน้ำเสียที่นำไปกำจัด 0.00 กิโลกรัม

(8) ปัญหา อุปสรรค และแนวทางแก้ไข

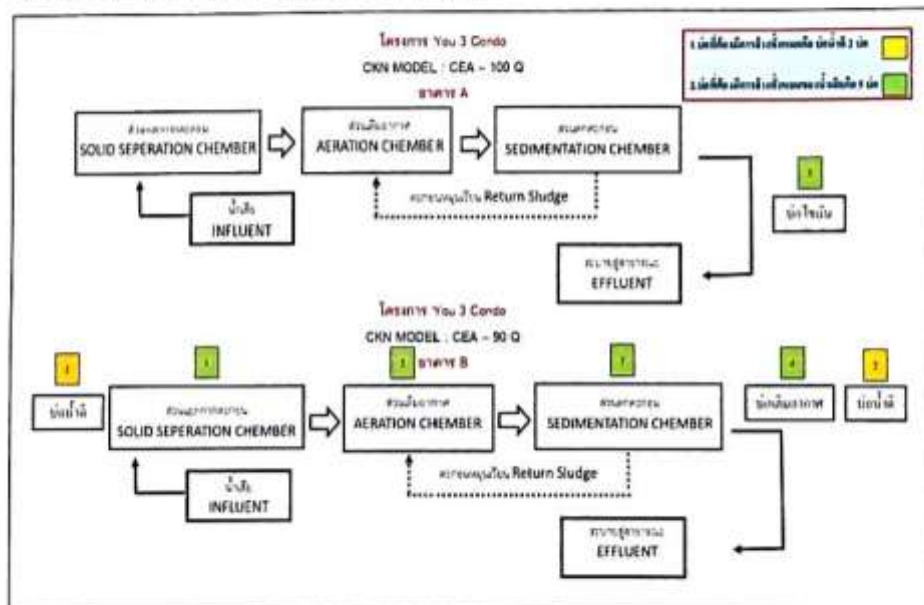
- คำเตือน ๑. เจ้าของหรือผู้ครอบครองแหล่งกำเนิดมลพิษ ผู้ควบคุมระบบบำบัดน้ำเสีย หรือผู้รับจ้างให้บริการบำบัดน้ำเสียผู้ใดไม่ปฏิบัติตามสถิติ ข้อมูล หรือไม่ทำบันทึกหรือรายงานตามมาตรา ๘๐ ต้องระวางโทษจำคุกไม่เกินหนึ่งเดือน หรือปรับไม่เกินหนึ่งหมื่นบาท หรือทั้งจำทั้งปรับตามมาตรา ๙๐๖
๒. ผู้ควบคุมระบบบำบัดน้ำเสียหรือผู้รับจ้างให้บริการบำบัดน้ำเสียผู้ใดทำบันทึกหรือรายงานโดยแสดงข้อความอันเป็นเท็จ ต้องระวางโทษจำคุกไม่เกินหนึ่งปี หรือปรับไม่เกินหนึ่งแสนบาท หรือทั้งจำทั้งปรับตามมาตรา ๙๐๗



แบบ ทส. ๑

แบบบันทึกรายละเอียดของสถิติและข้อมูลซึ่งแสดงผลการทำงานของระบบบำบัดน้ำเสีย
ของแหล่งกำเนิดมลพิษ

แหล่งกำเนิดมลพิษ ตั้งอยู่เลขที่ 1544 หมู่ที่ - ซอย พหลโยธิน 34
ถนน พหลโยธิน แขวง/ตำบล เสนานิคม เขต/อำเภอ จตุจักร
จังหวัด กรุงเทพมหานคร โทรศัพท์ 064-145-6714 โทรสาร - มี
ยูทริคอนไดแอตแตกแยกสาร เป็นเจ้าของหรือผู้ครอบครองแหล่งกำเนิดมลพิษ
ประกอบกิจการประเภท อาคารชุด
ใบอนุญาตเลขที่ (ถ้ามี) ออกให้โดย พมตอายุ
ซึ่งมีแผนผังแสดงการทำงานของระบบบำบัดน้ำเสีย ดังนี้



[Handwritten signature]
4/9/66

สถิติและข้อมูลที่เกี่ยวข้องจากแหล่งกำเนิดมลพิษ														
วัน เดือน ปี	ปริมาณ การใช้ ไฟฟ้า ของ ระบบ บำบัด น้ำเสีย (หน่วย กิโลวัตต์)	ปริมาณ น้ำใช้ ในทุกระยะ ของ แหล่งกำเนิด มลพิษ (ลบ.ม.)	ปริมาณน้ำ เสียที่เข้า ระบบ บำบัดน้ำ เสีย(ลบ.ม.)	การระบาย น้ำทิ้งจาก ระบบ บำบัดน้ำเสีย (ระบบ ไม่รวม)	ปริมาณ สารเคมีหรือ สารพิษ ที่ปนเปื้อน (ชื่อปริมาณ (ลิตรหรือ กิโลกรัม))	การทำงานของระบบบำบัดน้ำเสีย					ปริมาณ ตะกอน ส่วนเกิน ที่เกิดขึ้นจาก ระบบบำบัด น้ำเสียที่ นำไปกำจัด (ลบ.ม.)	ปัญหา อุปสรรค และ แนวทาง แก้ไข		
						ระบบบำบัด น้ำเสีย (ปกติ/ ผิดปกติ)	เครื่องสูบน้ำ (ปกติ/ ผิดปกติ)	เครื่องสูบน้ำ (ปกติ/ ผิดปกติ)	เครื่องสูบน้ำ (ปกติ/ ผิดปกติ)	เครื่องสูบน้ำ (ปกติ/ ผิดปกติ)				
													อื่นๆ (ระบุ) (ปกติ/ ผิดปกติ)	
1-8-66	-	63	50.1	รวม	ปกติ	-	ปกติ	-	ปกติ	-	ปกติ	-	-	ปริมาณ อุปสรรค และ แนวทาง แก้ไข
2-8-66	-	61	51.2	รวม	ปกติ	-	ปกติ	-	ปกติ	-	ปกติ	-	-	ปริมาณ อุปสรรค และ แนวทาง แก้ไข
3-8-66	-	76	60.8	รวม	ปกติ	-	ปกติ	-	ปกติ	-	ปกติ	-	-	ปริมาณ อุปสรรค และ แนวทาง แก้ไข
4-8-66	-	61	51.2	รวม	ปกติ	-	ปกติ	-	ปกติ	-	ปกติ	-	-	ปริมาณ อุปสรรค และ แนวทาง แก้ไข
5-8-66	-	67	53.6	รวม	ปกติ	-	ปกติ	-	ปกติ	-	ปกติ	-	-	ปริมาณ อุปสรรค และ แนวทาง แก้ไข
6-8-66	-	90	72	รวม	ปกติ	-	ปกติ	-	ปกติ	-	ปกติ	-	-	ปริมาณ อุปสรรค และ แนวทาง แก้ไข
7-8-66	-	79	63.2	รวม	ปกติ	-	ปกติ	-	ปกติ	-	ปกติ	-	-	ปริมาณ อุปสรรค และ แนวทาง แก้ไข
8-8-66	-	76	60.8	รวม	ปกติ	-	ปกติ	-	ปกติ	-	ปกติ	-	-	ปริมาณ อุปสรรค และ แนวทาง แก้ไข
9-8-66	-	71	56.8	รวม	ปกติ	-	ปกติ	-	ปกติ	-	ปกติ	-	-	ปริมาณ อุปสรรค และ แนวทาง แก้ไข
10-8-66	-	72	57.6	รวม	ปกติ	-	ปกติ	-	ปกติ	-	ปกติ	-	-	ปริมาณ อุปสรรค และ แนวทาง แก้ไข
11-8-66	-	76	60.8	รวม	ปกติ	-	ปกติ	-	ปกติ	-	ปกติ	-	-	ปริมาณ อุปสรรค และ แนวทาง แก้ไข
12-8-66	-	63	50.1	รวม	ปกติ	-	ปกติ	-	ปกติ	-	ปกติ	-	-	ปริมาณ อุปสรรค และ แนวทาง แก้ไข
13-8-66	-	90	64	รวม	ปกติ	-	ปกติ	-	ปกติ	-	ปกติ	-	-	ปริมาณ อุปสรรค และ แนวทาง แก้ไข
14-8-66	-	67	53.6	รวม	ปกติ	-	ปกติ	-	ปกติ	-	ปกติ	-	-	ปริมาณ อุปสรรค และ แนวทาง แก้ไข
15-8-66	-	76	60.8	รวม	ปกติ	-	ปกติ	-	ปกติ	-	ปกติ	-	-	ปริมาณ อุปสรรค และ แนวทาง แก้ไข

108.2 867.2


4/9/66

สถิติและข้อมูลที่เกี่ยวข้องกับงานแหล่งกำเนิดพิษ											
วันเดือนปี	ปริมาณการใช้สารเคมี	ปริมาณน้ำใช้	ปริมาณน้ำใช้	การระบายน้ำทิ้งจากโรงงาน	ปริมาณสารเคมีหรือสารพิษที่ปล่อยสู่สิ่งแวดล้อม	การดำเนินงานของระบบบำบัดน้ำเสีย					ปริมาณตะกอนดินโคลนที่เก็บขึ้นจากระบบบำบัดน้ำเสีย
						ระบบบำบัดน้ำเสีย	เครื่องสูบน้ำ	เครื่องสูบน้ำ	เครื่องสูบน้ำ	เครื่องสูบน้ำ	
						(ปกติ/ดี)	(ปกติ/ดี)	(ปกติ/ดี)	(ปกติ/ดี)	(ปกติ/ดี)	
16-8-66	-	75	60	รวม		ปกติ	-	ปกติ	-	ปกติ	-
17-8-66	-	72	57.6	รวม		ปกติ	-	ปกติ	-	ปกติ	-
18-8-66	-	50	40	รวม		ปกติ	-	ปกติ	-	ปกติ	-
19-8-66	-	65	52	รวม		ปกติ	-	ปกติ	-	ปกติ	-
20-8-66	-	96	88.8	รวม		ปกติ	-	ปกติ	-	ปกติ	-
21-8-66	-	105	84	รวม		ปกติ	-	ปกติ	-	ปกติ	-
22-8-66	-	102	81.6	รวม		ปกติ	-	ปกติ	-	ปกติ	-
23-8-66	-	102	81.6	รวม		ปกติ	-	ปกติ	-	ปกติ	-
24-8-66	-	80	64	รวม		ปกติ	-	ปกติ	-	ปกติ	-
25-8-66	-	73	58.4	รวม		ปกติ	-	ปกติ	-	ปกติ	-
26-8-66	-	69	55.2	รวม		ปกติ	-	ปกติ	-	ปกติ	-
27-8-66	-	59	47.2	รวม		ปกติ	-	ปกติ	-	ปกติ	-
28-8-66	-	92	73.6	รวม		ปกติ	-	ปกติ	-	ปกติ	-
29-8-66	-	67	53.6	รวม		ปกติ	-	ปกติ	-	ปกติ	-
30-8-66	-	77	61.6	รวม		ปกติ	-	ปกติ	-	ปกติ	-
31-8-66	-	88	70.4	รวม	EM 4 ดีเอส	ปกติ	-	ปกติ	-	ปกติ	-

KL
4/9/66

1277 1021.6
2361 1888.8

- หมายเหตุ ๑. ให้กรอกสถิติและข้อมูลเฉพาะในกรณีที่มีสถิติและข้อมูลนั้น ๆ ในแต่ละวัน
 ๒. ในกรณีระบบบำบัดน้ำเสียที่มีการติดตั้งเครื่องตรวจวัดคุณภาพน้ำทั้งแบบอัตโนมัติ ให้แนบผลการตรวจวัดคุณภาพน้ำทั้งทุกวันแยกตามพารามิเตอร์ที่ตรวจวัด และทำการสรุปผลเป็นสถิติและข้อมูลรายเดือน

ขอรับรองว่าการบันทึกสถิติและข้อมูลตามตารางข้างต้นถูกต้องทุกประการ
 เจ้าของหรือผู้ครอบครองแหล่งกำเนิดมลพิษ
 (.....นางสาววิไลวรรณ รัตนจันทร์ทอง.....)
ผู้ควบคุมระบบบำบัดน้ำเสีย
 (.....)
 ใบอนุญาตเลขที่ หมดอายุ
 ออกให้โดย.....
ผู้รับจ้างให้บริการบำบัดน้ำเสีย
 (.....)
 ใบอนุญาตเลขที่ หมดอายุ
 ออกให้โดย

รายงานสรุปผลการทำงานของระบบบำบัดน้ำเสีย

ชื่อแหล่งกำเนิดมลพิษ : ศูนย์คอนโดมิเนียมเกษตรา
 แหล่งกำเนิดมลพิษ ตั้งอยู่เลขที่ : 1544 หมู่ที่ : ซอย : พหลโยธิน 34
 ถนน : พหลโยธิน แขวง/ตำบล : เสนานิคม เขต/ตำบล : เขตจตุจักร
 จังหวัด : กรุงเทพมหานคร โทรศัพท์ : 064-145-6714 โทรสาร :
 มี : นางสาววิไลวรรณ รัตนจันทร์ทอง เป็นเจ้าของหรือผู้ครอบครองแหล่งกำเนิดมลพิษ
 ประกอบกิจการประเภท : อาคารชุด

ประเภทย่อย : ประเภท ข ตั้งแต่ 100 ห้องแต่ไม่ถึง 500 จำนวนห้อง : 435

สังกัด : อื่นๆ

ใบอนุญาตเลขที่ (ถ้ามี) : 003/2561

ออกให้โดย : สำนักงานที่ดินกรุงเทพมหานคร สาขาจตุจักร หมดอายุ : วว/ตค/ปปปป

ในการนี้ ขอรายงานสรุปผลการทำงานของระบบบำบัดน้ำเสีย ของแหล่งกำเนิดมลพิษสำหรับ เดือน สิงหาคม พ.ศ. 2566
 ตามที่ได้กำหนดในมาตรา 80 แห่งพระราชบัญญัติส่งเสริมและรักษาคุณภาพสิ่งแวดล้อมแห่งชาติ พ.ศ. 2535 ในฐานะ

ลงชื่อ นางสาววิไลวรรณ รัตนจันทร์ทอง เจ้าของหรือผู้ครอบครองแหล่งกำเนิดมลพิษ

ลงชื่อ  ผู้ควบคุมระบบบำบัดน้ำเสีย

ใบอนุญาตเลขที่ _____ หมดอายุ _____

ออกให้โดย _____

ลงชื่อ _____ ผู้รับจ้างให้บริการบำบัดน้ำเสีย

ใบอนุญาตเลขที่ _____ หมดอายุ _____

ออกให้โดย _____

 ข้อมูลเกี่ยวกับระบบน้ำเสีย และแหล่งรองรับน้ำทิ้ง

(1) ประเภท / ชนิดของระบบบำบัดน้ำเสีย

1. อื่นๆ ระบบ

ความสามารถในการบำบัดน้ำเสีย

100.00 ลบ.ม./วัน

(2) การทำงานของระบบบำบัดน้ำเสีย

☒ แบบต่อเนื่อง 24 ชั่วโมง/วัน

☐ แบบไม่ต่อเนื่อง (ระบุ)

(3) อุปกรณ์และเครื่องมือที่ใช้ในระบบบำบัดน้ำเสีย

☒ เครื่องสูบน้ำ

☒ ระบบเติมอากาศ

☐ เครื่องกวาด/ผสมน้ำเสีย

☐ เครื่องกวาด/ผสมสารเคมี

☒ เครื่องสูบละกอน

☐ อื่นๆ

☐ อื่นๆ

☐ อื่นๆ

(4) แหล่งรองรับน้ำทิ้ง (ระบุ) ท่อน้ำทิ้งสาธารณะ ซอยพลโยธิน 34

(5) วิธีจัดการตะกอนที่เกิดขึ้นจากระบบบำบัดน้ำเสียและวิธีการกำจัด สบผลก

3. สรุปผลการทำงานของระบบบำบัดน้ำเสียเป็นรายเดือน

- | | |
|--|--|
| (1) ปริมาณการไฟฟ้าของระบบบำบัดน้ำเสีย (หน่วย) | 0.000 หน่วย |
| (2) ปริมาณน้ำใช้ในกิจกรรมของแหล่งกำเนิดมลพิษ (ลบ.ม.) | 2,361.000 ลบ.ม. |
| (3) ปริมาณน้ำเสียที่เข้าระบบบำบัดน้ำเสีย (ลบ.ม.) | 1,888.800 ลบ.ม. |
| (4) การระบายน้ำที่จากระบบบำบัดน้ำเสีย | <input checked="" type="checkbox"/> ระบายทุกวัน
<input type="checkbox"/> ระบายทุกวัน (ระบุจำนวนวันที่ระบาย) วัน
<input type="checkbox"/> ไม่ระบายเลย |

(5) ปริมาณสารเคมี หรือสารสกัดชีวภาพที่ใช้ ปริมาณ หน่วย
1. 4.000 ลิตร

(6) การทำงานของระบบบำบัดน้ำเสีย

- | | | |
|------------------|--|------------------------------------|
| ระบบบำบัดน้ำเสีย | <input checked="" type="checkbox"/> ปกติ | <input type="checkbox"/> มีผิดปกติ |
| เครื่องสูบน้ำ | <input checked="" type="checkbox"/> ปกติ | <input type="checkbox"/> มีผิดปกติ |
| ระบบเติมอากาศ | <input checked="" type="checkbox"/> ปกติ | <input type="checkbox"/> มีผิดปกติ |
| เครื่องสูบลำต้น | <input checked="" type="checkbox"/> ปกติ | <input type="checkbox"/> มีผิดปกติ |

(7) ปริมาณตะกอนส่วนเกินที่เกิดขึ้นจากระบบบำบัดน้ำเสียที่นำไปกำจัด 0.00 กิโลกรัม

(8) ปัญหา อุปสรรค และแนวทางแก้ไข

- คำเตือน ๑. เจ้าของหรือผู้ครอบครองแหล่งกำเนิดมลพิษ ผู้ควบคุมระบบบำบัดน้ำเสีย หรือผู้รับจ้างให้บริการบำบัดน้ำเสียอยู่ภายใต้เงื่อนไขที่ดี หรือไม่ทำบันทึกหรือรายงานตามมาตรา ๘๐ ต้องระวางโทษจำคุกไม่เกินหนึ่งเดือน หรือปรับไม่เกินหนึ่งพันบาท หรือทั้งจำทั้งปรับตามมาตรา ๙๐๖
๒. ผู้ควบคุมระบบบำบัดน้ำเสียหรือผู้รับจ้างให้บริการบำบัดน้ำเสียอยู่ใต้ทำบันทึกหรือรายงาน โดยแสดงข้อความอันเป็นเท็จ ต้องระวางโทษจำคุกไม่เกินหนึ่งปี หรือปรับไม่เกินหนึ่งแสนบาท หรือทั้งจำทั้งปรับตามมาตรา ๙๐๗

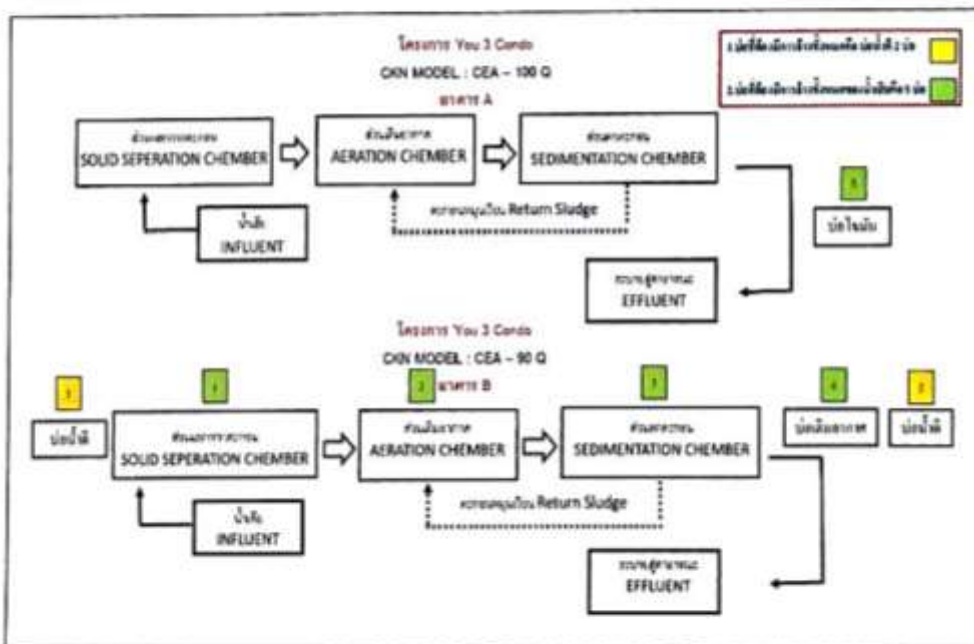


4/9/66

แบบ ทส. ๑

แบบบันทึกรายละเอียดของสถิติและข้อมูลซึ่งแสดงผลการทำงานของระบบบำบัดน้ำเสีย
ของแหล่งกำเนิดมลพิษ

แหล่งกำเนิดมลพิษ ตั้งอยู่เลขที่ 1544 หมู่ที่ - ซอย พหลโยธิน 34
ถนน พหลโยธิน แขวง/ตำบล เสนานิคม เขต/อำเภอ จตุจักร
จังหวัด กรุงเทพมหานคร โทรศัพท์ 064-145-6714 โทรสาร - มี
บุรุษiconโคดแอดแบกเอกสาร เป็นเจ้าของหรือผู้ครอบครองแหล่งกำเนิดมลพิษ
ประกอบกิจการประเภท อาคารชุด
ใบอนุญาตเลขที่ (ถ้ามี) ออกให้โดย หมดอายุ
ซึ่งมีแผนผังแสดงการทำงานของระบบบำบัดน้ำเสีย ดังนี้



[Handwritten signature]

สถิติและข้อมูลเกี่ยวกับงานแหล่งกำเนิดมลพิษ										
วัน เดือน ปี	ปริมาณ การใช้ ไฟฟ้า ของ ระบบ บำบัด น้ำเสีย (หน่วย)	ปริมาณ น้ำใช้ ในอุ้งกิจกรรม ของ แหล่งกำเนิด มลพิษ (ลบ.ม.)	ปริมาณน้ำ ดิบที่เข้า ระบบ บำบัดน้ำ เสีย(ลบ.ม.)	การระบาย น้ำทิ้งจาก ระบบ บำบัดน้ำเสีย (ระบาย/ ไม่ระบาย)	ปริมาณ สารเคมีหรือ สารสกัด ชีวภาพที่ใช้ (เชื้อปริมาณ) (ลิตรหรือ กิโลกรัม)	การดำเนินงานของระบบบำบัดน้ำเสีย				
						ระบบบำบัด น้ำเสีย (ปกติ/ ผิดปกติ)	เครื่องสูบน้ำ (ปกติ/ ผิดปกติ)	เครื่องเติม อากาศ/เครื่อง ผลิตน้ำ (ปกติ/ ผิดปกติ)	เครื่องกรอง น้ำเสีย/เครื่อง ผลิตน้ำ (ปกติ/ ผิดปกติ)	อื่นๆ (ระบุ) (ปกติ/ ผิดปกติ/ ผิดปกติ)
1-9-66	-	57	15.6	ระบาย		ปกติ	-	ปกติ	-	ไม่มี
2-9-66	-	71	56.8	ระบาย		ปกติ	-	ปกติ	-	ไม่มี
3-9-66	-	70	56	ระบาย		ปกติ	-	ปกติ	-	ไม่มี
4-9-66	-	102	81.6	ระบาย		ปกติ	-	ปกติ	-	ไม่มี
5-9-66	-	82	65.6	ระบาย		ปกติ	-	ปกติ	-	ไม่มี
6-9-66	-	69	55.2	ระบาย		ปกติ	-	ปกติ	-	ไม่มี
7-9-66	-	84	67.2	ระบาย		ปกติ	-	ปกติ	-	ไม่มี
8-9-66	-	69	55.2	ระบาย		ปกติ	-	ปกติ	-	ไม่มี
9-9-66	-	86	68.8	ระบาย		ปกติ	-	ปกติ	-	ไม่มี
10-9-66	-	76	60.8	ระบาย		ปกติ	-	ปกติ	-	ไม่มี
11-9-66	-	77	61.6	ระบาย		ปกติ	-	ปกติ	-	ไม่มี
12-9-66	-	77	61.6	ระบาย		ปกติ	-	ปกติ	-	ไม่มี
13-9-66	-	68	54.4	ระบาย		ปกติ	-	ปกติ	-	ไม่มี
14-9-66	-	78	62.4	ระบาย		ปกติ	-	ปกติ	-	ไม่มี
15-9-66	-	69	55.2	ระบาย		ปกติ	-	ปกติ	-	ไม่มี
1,135 908										



สถิติและข้อมูลที่เกี่ยวข้องกับอาชญากรรมทางเทคโนโลยี											
วัน เดือน ปี	ปริมาณ การแจ้งรับแจ้งเหตุ	ปริมาณ ไม่แจ้งเหตุ	ปริมาณ แจ้งเหตุ	การรายงาน	ปริมาณ สาธารณคดี	การทำงานของระบบบำบัดน้ำเสีย					
						ระบบบำบัดน้ำเสีย (รวม)	ระบบบำบัดน้ำเสีย (รวม)	ระบบบำบัดน้ำเสีย (รวม)	ระบบบำบัดน้ำเสีย (รวม)	ระบบบำบัดน้ำเสีย (รวม)	ปริมาณ สะสม
ปี	ปริมาณ การแจ้งรับแจ้งเหตุ	ปริมาณ ไม่แจ้งเหตุ	ปริมาณ แจ้งเหตุ	การรายงาน	ปริมาณ สาธารณคดี	ระบบบำบัดน้ำเสีย (รวม)	ระบบบำบัดน้ำเสีย (รวม)	ระบบบำบัดน้ำเสีย (รวม)	ระบบบำบัดน้ำเสีย (รวม)	ระบบบำบัดน้ำเสีย (รวม)	ปริมาณ สะสม
						ระบบบำบัดน้ำเสีย (รวม)	ระบบบำบัดน้ำเสีย (รวม)	ระบบบำบัดน้ำเสีย (รวม)	ระบบบำบัดน้ำเสีย (รวม)	ระบบบำบัดน้ำเสีย (รวม)	
16-9-66	-	81	68.9	รวม	-	ปกติ	-	ปกติ	-	ปกติ	-
17-9-66	-	76	60.8	รวม	-	ปกติ	-	ปกติ	-	ปกติ	-
18-9-66	-	90	72	รวม	-	ปกติ	-	ปกติ	-	ปกติ	-
19-9-66	-	69	55.2	รวม	-	ปกติ	-	ปกติ	-	ปกติ	-
20-9-66	-	76	60.8	รวม	-	ปกติ	-	ปกติ	-	ปกติ	-
21-9-66	-	79	63.2	รวม	-	ปกติ	-	ปกติ	-	ปกติ	-
22-9-66	-	74	57.2	รวม	-	ปกติ	-	ปกติ	-	ปกติ	-
23-9-66	-	67	53.6	รวม	-	ปกติ	-	ปกติ	-	ปกติ	-
24-9-66	-	76	60.8	รวม	-	ปกติ	-	ปกติ	-	ปกติ	-
25-9-66	-	93	74.4	รวม	-	ปกติ	-	ปกติ	-	ปกติ	-
26-9-66	-	69	55.2	รวม	-	ปกติ	-	ปกติ	-	ปกติ	-
27-9-66	-	81	64.8	รวม	-	ปกติ	-	ปกติ	-	ปกติ	-
28-9-66	-	71	56.8	รวม	-	ปกติ	-	ปกติ	-	ปกติ	-
29-9-66	-	75	60	รวม	-	ปกติ	-	ปกติ	-	ปกติ	-
30-9-66	-	73	58.4	รวม	EM 4 คีตร	ปกติ	-	ปกติ	-	ปกติ	-

1,150 920
2,295 1,894

- หมายเหตุ
๑. ให้กรอกสถิติและข้อมูลเฉพาะในกรณีที่มีสถิติและข้อมูลนั้น ๆ ในแต่ละวัน
 ๒. ในกรณีระบบบำบัดน้ำเสียที่มีการติดตั้งเครื่องตรวจวัดคุณภาพน้ำทั้งแบบอัตโนมัติ ให้แนบผลการตรวจวัดคุณภาพน้ำทั้งทุกวันแยกตามพารามิเตอร์ที่ตรวจวัด และทำการสรุปผลเป็นสถิติและข้อมูลรายเดือน

ขอรับรองว่าการบันทึกสถิติและข้อมูลตามตารางข้างต้นถูกต้องทุกประการ
 เจ้าของหรือผู้ครอบครองแหล่งกำเนิดมลพิษ
 (.....นางสาววิไลวรรณ รัตนจันทร์ทอง.....)
ผู้ควบคุมระบบบำบัดน้ำเสีย
 (.....)
 ใบอนุญาตเลขที่ หมดอายุ
 ออกให้โดย.....
 ผู้รับจ้างให้บริการบำบัดน้ำเสีย
 (.....)
 ใบอนุญาตเลขที่ หมดอายุ
 ออกให้โดย

รายงานสรุปผลการทำงานของระบบบำบัดน้ำเสีย

ชื่อแหล่งกำเนิดมลพิษ : ขุทรีคอนโดแอนด์แยกเกษตร
 แหล่งกำเนิดมลพิษ ตั้งอยู่เลขที่ : 1544 หมู่ที่ : ซอย : พหลโยธิน 34
 ถนน : พหลโยธิน แขวง/ตำบล : เสนานิคม เขต/ตำบล : เขตจตุจักร
 จังหวัด : กรุงเทพมหานคร โทรศัพท์ : 064-145-6714 โทรสาร :
 มี : นางสาววิไลวรรณ รัตนจันทร์ทอง เป็นเจ้าของหรือผู้ครอบครองแหล่งกำเนิดมลพิษ
 ประกอบกิจการประเภท : อาคารชุด
 ประเภทของ : ประเภท ข ตั้งแต่ 100 ห้องแต่ไม่ถึง 500 จำนวนห้อง : 435

สังเกต : อื่นๆ

ใบอนุญาตเลขที่ (ถ้ามี) : 003/2561

ออกให้โดย : สำนักงานที่ดินกรุงเทพมหานคร สาขาจตุจักร หมดอายุ : วว/ทด/ปปปป

ในการนี้ ขอรายงานสรุปผลการทำางของระบบบำบัดน้ำเสีย ของแหล่งกำเนิดมลพิษสำหรับ เดือน กันยายน พ.ศ. 2566
 ตามที่ได้กำหนดในมาตรา 80 แห่งพระราชบัญญัติส่งเสริมและรักษาคุณภาพสิ่งแวดล้อมแห่งชาติ พ.ศ. 2535 ในฐานะ

ลงชื่อ นางสาววิไลวรรณ รัตนจันทร์ทอง เจ้าของหรือผู้ครอบครองแหล่งกำเนิดมลพิษ

ลงชื่อ 

ผู้ควบคุมระบบบำบัดน้ำเสีย

ใบอนุญาตเลขที่ _____ หมดอายุ _____

ออกให้โดย _____

ลงชื่อ _____ ผู้รับจ้างให้บริการบำบัดน้ำเสีย

ใบอนุญาตเลขที่ _____ หมดอายุ _____

ออกให้โดย _____

2. ข้อมูลเกี่ยวกับระบบน้ำเสีย และแหล่งรองรับน้ำทิ้ง

(1) ประเภท / ชนิดของระบบบำบัดน้ำเสีย
 1. อื่นๆ ระบุ

ความสามารถในการบำบัดน้ำเสีย
 100.00 ลบ.ม./วัน

(2) การทำงานของระบบบำบัดน้ำเสีย

☒ แบบต่อเนื่อง 24 ชั่วโมง/วัน

☐ แบบไม่ต่อเนื่อง (ระบุ)

(3) อุปกรณ์และเครื่องมือที่ใช้ในระบบบำบัดน้ำเสีย

☒ เครื่องสูบน้ำ

☒ ระบบเติมอากาศ

☐ เครื่องกวน/ผสมน้ำเสีย

☐ เครื่องกวน/ผสมสารเคมี

☒ เครื่องสูบละกอบ

☐ อื่นๆ

☐ อื่นๆ

☐ อื่นๆ

(4) แหล่งรองรับน้ำทิ้ง (ระบุ) ท่อน้ำทิ้งสาธารณะ ซอยพหลโยธิน 34

(5) วิธีจัดการตะกอนที่เกิดขึ้นจากระบบบำบัดน้ำเสียและวิธีการกำจัด สืบออก

3. สรุปผลการทำงานของระบบบำบัดน้ำเสียเป็นรายเดือน

- | | |
|---|--|
| (1) ปริมาณการใช้ไฟฟ้าของระบบบำบัดน้ำเสีย (หน่วย) | 0.000 หน่วย |
| (2) ปริมาณน้ำใช้ในทุกกิจกรรมของแหล่งกำเนิดมลพิษ (ลบ.ม.) | 2,285.000 ลบ.ม. |
| (3) ปริมาณน้ำเสียที่เข้าระบบบำบัดน้ำเสีย (ลบ.ม.) | 1,828.000 ลบ.ม. |
| (4) การระบายน้ำทิ้งจากระบบบำบัดน้ำเสีย | <input checked="" type="checkbox"/> ระบายทุกวัน |
| | <input type="checkbox"/> ระบายบางวัน (ระบุจำนวนวันที่ระบาย) วัน |
| | <input type="checkbox"/> ไม่ระบายเลย |

(5) ปริมาณสารเคมี หรือสารสกัดชีวภาพที่ใช้ ปริมาณ หน่วย
1. 4.000 ลิตร

(6) การทำงานของระบบบำบัดน้ำเสีย

- | | | |
|-------------------|--|----------------------------------|
| ระบบบำบัดน้ำเสีย | <input checked="" type="checkbox"/> ปกติ | <input type="checkbox"/> ผิดปกติ |
| เครื่องสูบน้ำ | <input checked="" type="checkbox"/> ปกติ | <input type="checkbox"/> ผิดปกติ |
| ระบบเติมอากาศ | <input checked="" type="checkbox"/> ปกติ | <input type="checkbox"/> ผิดปกติ |
| เครื่องสูบลำตะกอน | <input checked="" type="checkbox"/> ปกติ | <input type="checkbox"/> ผิดปกติ |

(7) ปริมาณตะกอนส่วนเกินที่เกิดขึ้นจากระบบบำบัดน้ำเสียที่นำไปกำจัด 0.00 กิโลกรัม

(8) ปัญหา อุปกรณ์ และแนวทางแก้ไข

คำเตือน ๑. เจ้าของหรือผู้ครอบครองแหล่งกำเนิดมลพิษ ผู้ควบคุมระบบบำบัดน้ำเสีย หรือผู้รับจ้างให้บริการบำบัดน้ำเสียผู้ใดไม่ปฏิบัติตามข้อนี้ ข้อมูล หรือไม่ทำบันทึกหรือรายงานตามมาตรา ๔๐ ต้องระวางโทษจำคุกไม่เกินหนึ่งเดือน หรือปรับไม่เกินหนึ่งหมื่นบาท หรือทั้งจำทั้งปรับตามมาตรา ๑๐๖

๒. ผู้ควบคุมระบบบำบัดน้ำเสียหรือผู้รับจ้างให้บริการบำบัดน้ำเสียผู้ใดทำบันทึกหรือรายงานโดยแสดงข้อความอันเป็นเท็จ ต้องระวางโทษจำคุกไม่เกินหนึ่งปี หรือปรับไม่เกินหนึ่งแสนบาท หรือทั้งจำทั้งปรับตามมาตรา ๑๐๗



แบบบันทึกรายละเอียดของสถิติและข้อมูลซึ่งแสดงผลการทำงานของระบบบำบัดน้ำเสีย
ของแหล่งกำเนิดมลพิษ



สถิติและข้อมูลที่ได้รับจากแหล่งกำเนิดมลพิษ																
วัน เดือน ปี	ปริมาณ การใช้ ไฟฟ้า ของ ระบบ บำบัด น้ำเสีย (หน่วยกิโลวัตต์-ชั่วโมง)	ปริมาณ น้ำใช้ ในชุดกิจกรรม ของ แหล่งกำเนิด หลัก (ตบ.ม.)	ปริมาณน้ำ เสียที่เข้า ระบบ บำบัดน้ำ เสีย(ตบ.ม.)	การระบาย น้ำทิ้งจาก ระบบ บำบัดน้ำเสีย (ระบาย/ ไม่ระบาย)	ปริมาณ สารเคมีหรือ สารสกัด ชีวภาพที่ใช้ (ชื่อปริมาณ) (ลิตรหรือ กิโลกรัม)	การทำงานของระบบบำบัดน้ำเสีย						ปริมาณ ตะกอน ส่วนเกิน ที่เกิดขึ้นจาก ระบบบำบัด น้ำเสียที่ นำไปกำจัด (ตบ.ม.)	ปัญหา อุปสรรค และ แนวทาง แก้ไข	ปริมาณ ตะกอน ส่วนเกิน ที่เกิดขึ้นจาก ระบบบำบัด น้ำเสียที่ นำไปกำจัด (ตบ.ม.)		
						ระบบบำบัด น้ำเสีย (ปกติ/ ผิดปกติ)	เครื่องสูบน้ำ (ปกติ/ ผิดปกติ)	เครื่องสูบน้ำ (ปกติ/ ผิดปกติ)	เครื่องสูบน้ำ (ปกติ/ ผิดปกติ)	เครื่องสูบน้ำ (ปกติ/ ผิดปกติ)	เครื่องสูบน้ำ (ปกติ/ ผิดปกติ)				เครื่องสูบน้ำ (ปกติ/ ผิดปกติ)	เครื่องสูบน้ำ (ปกติ/ ผิดปกติ)
1-10-66	-	81	64.8	ระบาย		ปกติ	-	ปกติ	-	ปกติ	-	ปกติ	-	ปกติ	ไม่มี	ไม่มี
2-10-66	-	84	67.2	ระบาย		ปกติ	-	ปกติ	-	ปกติ	-	ปกติ	-	ปกติ	ไม่มี	ไม่มี
3-10-66	-	76	60.8	ระบาย		ปกติ	-	ปกติ	-	ปกติ	-	ปกติ	-	ปกติ	ไม่มี	ไม่มี
4-10-66	-	65	52	ระบาย		ปกติ	-	ปกติ	-	ปกติ	-	ปกติ	-	ปกติ	ไม่มี	ไม่มี
5-10-66	-	81	64.8	ระบาย		ปกติ	-	ปกติ	-	ปกติ	-	ปกติ	-	ปกติ	ไม่มี	ไม่มี
6-10-66	-	74	56.8	ระบาย		ปกติ	-	ปกติ	-	ปกติ	-	ปกติ	-	ปกติ	ไม่มี	ไม่มี
7-10-66	-	65	52	ระบาย		ปกติ	-	ปกติ	-	ปกติ	-	ปกติ	-	ปกติ	ไม่มี	ไม่มี
8-10-66	-	77	61.6	ระบาย		ปกติ	-	ปกติ	-	ปกติ	-	ปกติ	-	ปกติ	ไม่มี	ไม่มี
9-10-66	-	85	68	ระบาย		ปกติ	-	ปกติ	-	ปกติ	-	ปกติ	-	ปกติ	ไม่มี	ไม่มี
10-10-66	-	104	83.2	ระบาย		ปกติ	-	ปกติ	-	ปกติ	-	ปกติ	-	ปกติ	ไม่มี	ไม่มี
11-10-66	-	90	72	ระบาย		ปกติ	-	ปกติ	-	ปกติ	-	ปกติ	-	ปกติ	ไม่มี	ไม่มี
12-10-66	-	85	68	ระบาย		ปกติ	-	ปกติ	-	ปกติ	-	ปกติ	-	ปกติ	ไม่มี	ไม่มี
13-10-66	-	64	51.2	ระบาย		ปกติ	-	ปกติ	-	ปกติ	-	ปกติ	-	ปกติ	ไม่มี	ไม่มี
14-10-66	-	79	69.2	ระบาย		ปกติ	-	ปกติ	-	ปกติ	-	ปกติ	-	ปกติ	ไม่มี	ไม่มี
15-10-66	-	73	58.4	ระบาย		ปกติ	-	ปกติ	-	ปกติ	-	ปกติ	-	ปกติ	ไม่มี	ไม่มี

1,115 892

สถิติและข้อมูลเกี่ยวกับงานหลังกำหนดเกณฑ์											
วัน เดือน ปี	ปริมาณการใช้ไฟฟ้าของระบบบำบัดน้ำเสีย	ปริมาณน้ำเสียที่รับเข้าระบบบำบัดน้ำเสีย (ลบ.ม.)	การระบายน้ำทิ้งจากระบบบำบัดน้ำเสีย (ระบบบำบัดน้ำเสีย)	ปริมาณสารเคมีหรือสารสกัดชีวภาพที่ใช้ (ชื่อปริมาณ) (ลิตรหรือ กิโลกรัม)	ระบบบำบัดน้ำเสีย (ปกติ/ผิดปกติ)	เครื่องสูบน้ำ (ปกติ/ผิดปกติ)	เครื่องสูบน้ำ (ปกติ/ผิดปกติ)	เครื่องสูบน้ำ (ปกติ/ผิดปกติ)	เครื่องสูบน้ำ (ปกติ/ผิดปกติ)	ปริมาณตะกอนที่เก็บจากระบบบำบัดน้ำเสีย (ลบ.ม.)	ปัญหาอุปสรรคและแนวทางแก้ไข
16-10-66	-	92	73.6	ระบบบำบัดน้ำเสีย	ปกติ	-	ปกติ	-	ปกติ	ไม่มี	-
17-10-66	-	91	56.8	ระบบบำบัดน้ำเสีย	ปกติ	-	ปกติ	-	ปกติ	ไม่มี	-
18-10-66	-	93	62.4	ระบบบำบัดน้ำเสีย	ปกติ	-	ปกติ	-	ปกติ	ไม่มี	-
19-10-66	-	93	58.4	ระบบบำบัดน้ำเสีย	ปกติ	-	ปกติ	-	ปกติ	ไม่มี	-
20-10-66	-	93	58.4	ระบบบำบัดน้ำเสีย	ปกติ	-	ปกติ	-	ปกติ	ไม่มี	-
21-10-66	-	91	56.8	ระบบบำบัดน้ำเสีย	ปกติ	-	ปกติ	-	ปกติ	ไม่มี	-
22-10-66	-	93	58.4	ระบบบำบัดน้ำเสีย	ปกติ	-	ปกติ	-	ปกติ	ไม่มี	-
23-10-66	-	97	61.6	ระบบบำบัดน้ำเสีย	ปกติ	-	ปกติ	-	ปกติ	ไม่มี	-
24-10-66	-	84	67.2	ระบบบำบัดน้ำเสีย	ปกติ	-	ปกติ	-	ปกติ	ไม่มี	-
25-10-66	-	97	61.6	ระบบบำบัดน้ำเสีย	ปกติ	-	ปกติ	-	ปกติ	ไม่มี	-
26-10-66	-	47	37.6	ระบบบำบัดน้ำเสีย	ปกติ	-	ปกติ	-	ปกติ	ไม่มี	-
27-10-66	-	114	91.2	ระบบบำบัดน้ำเสีย	ปกติ	-	ปกติ	-	ปกติ	ไม่มี	-
28-10-66	-	97	61.6	ระบบบำบัดน้ำเสีย	ปกติ	-	ปกติ	-	ปกติ	ไม่มี	-
29-10-66	-	98	62.4	ระบบบำบัดน้ำเสีย	ปกติ	-	ปกติ	-	ปกติ	ไม่มี	-
30-10-66	-	100	80	ระบบบำบัดน้ำเสีย	ปกติ	-	ปกติ	-	ปกติ	ไม่มี	-
31-10-66	-	95	60	ระบบบำบัดน้ำเสีย	ปกติ	-	ปกติ	-	ปกติ	ไม่มี	-

1260 1,008

2375 1,900



- หมายเหตุ ๑. ให้กรอกสถิติและข้อมูลเฉพาะในกรณีที่มีสถิติและข้อมูลนั้น ๆ ในแต่ละวัน
๒. ในกรณีระบบบำบัดน้ำเสียที่มีการติดตั้งเครื่องตรวจวัดคุณภาพน้ำทั้งแบบอัตโนมัติ ให้แนบผล
การตรวจวัดคุณภาพน้ำทั้งทุกวันแยกตามพารามิเตอร์ที่ตรวจวัด และทำการสรุปผลเป็น
สถิติและข้อมูลรายเดือน

ขอรับรองว่าการบันทึกสถิติและข้อมูลตามตารางข้างต้นถูกต้องทุกประการ
 _____ เจ้าของหรือผู้ครอบครองแหล่งกำเนิดมลพิษ
 (นางสาววิไลวรรณ รัตนจันทร์ทอง)
 _____ ผู้ควบคุมระบบบำบัดน้ำเสีย
 (_____)
 ใบอนุญาตเลขที่ _____ หมดอายุ _____
 ออกให้โดย _____
 _____ ผู้รับจ้างให้บริการบำบัดน้ำเสีย
 (_____)
 ใบอนุญาตเลขที่ _____ หมดอายุ _____
 ออกให้โดย _____

รายงานสรุปผลการทำงานของระบบบำบัดน้ำเสีย

ชื่อแหล่งกำเนิดมลพิษ : บริษัทอินโดแมคแมกกาไนคร

แหล่งกำเนิดมลพิษ ตั้งอยู่เลขที่ : 1544

หมู่ที่ :

ซอย : พหลโยธิน 34

ถนน : พหลโยธิน

แขวง/ตำบล : เสนาภิคม

เขต/ตำบล : เขตจตุจักร

จังหวัด : กรุงเทพมหานคร

โทรศัพท์ : 064-145-6714

โทรสาร :

มี : นางสาววิไลวรรณ รัตนจันทร์ทอง เป็นเจ้าของหรือผู้ครอบครองแหล่งกำเนิดมลพิษ

ประกอบกิจการประเภท : อาคารชุด

ประเภทของ : ประเภท ข ตั้งแต่ 100 ห้องแต่ไม่ถึง 500 จำนวนห้อง : 435

สังกัด : อื่นๆ

ใบอนุญาตเลขที่ (ถ้ามี) : 003/2561

ออกให้โดย : สำนักงานที่ดินกรุงเทพมหานคร สาขาจตุจักร หมดอายุ : วว/คต/ปปปป

ในการนี้ ขอรายงานสรุปผลการทำงานของระบบบำบัดน้ำเสีย ของแหล่งกำเนิดมลพิษสำหรับ เดือน ตุลาคม พ.ศ. 2566
ตามที่กำหนดในมาตรา 80 แห่งพระราชบัญญัติส่งเสริมและรักษาคุณภาพสิ่งแวดล้อมแห่งชาติ พ.ศ. 2535 ในฐานะ

ลงชื่อ นางสาววิไลวรรณ รัตนจันทร์ทอง เจ้าของหรือผู้ครอบครองแหล่งกำเนิดมลพิษ

ลงชื่อ 

ผู้ควบคุมระบบบำบัดน้ำเสีย

ใบอนุญาตเลขที่ _____ หมดอายุ _____

ออกให้โดย _____

ลงชื่อ _____ ผู้รับจ้างให้บริการบำบัดน้ำเสีย

ใบอนุญาตเลขที่ _____ หมดอายุ _____

ออกให้โดย _____

2. ข้อมูลเกี่ยวกับระบบน้ำเสีย และแหล่งรองรับน้ำทิ้ง

(1) ประเภท / ชนิดของระบบบำบัดน้ำเสีย

1. อื่นๆ ระบุ

ความสามารถในการบำบัดน้ำเสีย

100.00 ลบ.ม./วัน

(2) การทำงานของระบบบำบัดน้ำเสีย

☒ แบบต่อเนื่อง 24 ชั่วโมง/วัน

☐ แบบไม่ต่อเนื่อง (ระบุ)

(3) อุปกรณ์และเครื่องมือที่ใช้ในระบบบำบัดน้ำเสีย

☒ เครื่องสูบน้ำ

☒ ระบบเติมอากาศ

☐ เครื่องกวน/ผสมน้ำเสีย

☐ เครื่องกวน/ผสมสารเคมี

☒ เครื่องสูบละกอน

☐ อื่นๆ

☐ อื่นๆ

☐ อื่นๆ

(4) แหล่งรองรับน้ำทิ้ง (ระบุ) ท่อน้ำทิ้งสาธารณะ ซอยพหลโยธิน 34

(5) วิธีจัดการตะกอนที่เกิดขึ้นจากระบบบำบัดน้ำเสียและวิธีการกำจัด สืบออก

3. สรุปผลการทำงานของระบบบำบัดน้ำเสียเป็นรายเดือน

(1) ปริมาณการใช้ไฟฟ้าของระบบบำบัดน้ำเสีย (หน่วย)	0.000 หน่วย
(2) ปริมาณน้ำใช้ในทุกกิจกรรมของแหล่งกำเนิดมลพิษ (ลบ.ม.)	2,375.000 ลบ.ม.
(3) ปริมาณน้ำเสียที่เข้าระบบบำบัดน้ำเสีย (ลบ.ม.)	1,900.000 ลบ.ม.

(4) การระบายน้ำทิ้งจากระบบบำบัดน้ำเสีย	<input checked="" type="checkbox"/> ระบายทุกวัน	
	<input type="checkbox"/> ระบายบางวัน (ระบุจำนวนวันที่ระบาย)	วัน
	<input type="checkbox"/> ไม่ระบายเลย	

(5) ปริมาณสารเคมี หรือสารสกัดชีวภาพที่ใช้	ปริมาณ หน่วย
1.	4.000 ลิตร

(6) การทำงานของระบบบำบัดน้ำเสีย

ระบบบำบัดน้ำเสีย	<input checked="" type="checkbox"/> ปกติ	<input type="checkbox"/> ผิดปกติ
เครื่องสูบน้ำ	<input checked="" type="checkbox"/> ปกติ	<input type="checkbox"/> ผิดปกติ
ระบบเติมอากาศ	<input checked="" type="checkbox"/> ปกติ	<input type="checkbox"/> ผิดปกติ
เครื่องสูบลำไส้	<input checked="" type="checkbox"/> ปกติ	<input type="checkbox"/> ผิดปกติ

(7) ปริมาณตะกอนส่วนเกินที่เกิดขึ้นจากระบบบำบัดน้ำเสียที่นำไปกำจัด 0.00 กิโลกรัม

(8) ปัญหา อุปสรรค และแนวทางแก้ไข

คำเตือน ๑. เจ้าของหรือผู้ครอบครองแหล่งกำเนิดมลพิษ ผู้ควบคุมระบบบำบัดน้ำเสีย หรือผู้รับจ้างให้บริการบำบัดน้ำเสียผู้ใดไม่จัดเก็บสถิติ ข้อมูล หรือไม่ทำบันทึกหรือรายงานตามมาตรา ๘๐ ต้องระวางโทษจำคุกไม่เกินหนึ่งเดือน หรือปรับไม่เกินหนึ่งหมื่นบาท หรือทั้งจำทั้งปรับตามมาตรา ๑๐๖

๒. ผู้ควบคุมระบบบำบัดน้ำเสียหรือผู้รับจ้างให้บริการบำบัดน้ำเสียผู้ใดทำบันทึกหรือรายงานโดยแสดงข้อความอันเป็นเท็จ ต้องระวางโทษจำคุกไม่เกินหนึ่งปี หรือปรับไม่เกินหนึ่งแสนบาท หรือทั้งจำทั้งปรับตามมาตรา ๑๐๗



แบบบันทึกรายละเอียดของสถิติและข้อมูลซึ่งแสดงผลการทำงานของระบบบำบัดน้ำเสีย
ของแหล่งกำเนิดมลพิษ



วัน เดือน ปี	สถิติและข้อมูลที่ได้จากแหล่งกำเนิดมลพิษ											ปริมาณ การใช้ ไฟฟ้า ของ ระบบ บำบัด น้ำเสีย (หน่วย)	ปริมาณ น้ำใช้ ในทุกกิจกรรม ของ แหล่งกำเนิด มลพิษ (ลบ.ม.)	ปริมาณน้ำ เสียที่เข้า ระบบ บำบัดน้ำ (ลบ.ม.)	การระบาย น้ำทิ้งจาก ระบบ บำบัดน้ำเสีย (ระบาย/ ไม่ระบาย)	ปริมาณ สารเคมีหรือ สารสกัด ชีวภาพที่ใช้ (เชื้อปริมาณ) (ลิตรหรือ กิโลกรัม)	การทำงานของระบบบำบัดน้ำเสีย						ปริมาณ ตะกอน ส่วนเกิน ที่เกิดขึ้นจาก ระบบบำบัด น้ำเสียที่ นำไปกำจัด (ลบ.ม.)	ปัญหา อุปสรรค และ แนวทาง แก้ไข	ปริมาณ ของ น้ำเสีย ที่ บำบัด แล้ว (ลบ.ม.)
	ระบบบำบัดน้ำเสีย (ปกติ/ผิดปกติ)	เครื่องสูบน้ำ (ปกติ/ผิดปกติ)	เครื่องสูบน้ำ/ออกอากาศ (ปกติ/ผิดปกติ)	เครื่องสูบน้ำ/เคลื่อนน้ำเสีย (ปกติ/ผิดปกติ)	เครื่องสูบน้ำ/เคลื่อนน้ำเสีย (ปกติ/ผิดปกติ)	เครื่องสูบน้ำ/เคลื่อนน้ำเสีย (ปกติ/ผิดปกติ)	เครื่องสูบน้ำ/เคลื่อนน้ำเสีย (ปกติ/ผิดปกติ)	เครื่องสูบน้ำ/เคลื่อนน้ำเสีย (ปกติ/ผิดปกติ)	เครื่องสูบน้ำ/เคลื่อนน้ำเสีย (ปกติ/ผิดปกติ)	เครื่องสูบน้ำ/เคลื่อนน้ำเสีย (ปกติ/ผิดปกติ)	เครื่องสูบน้ำ/เคลื่อนน้ำเสีย (ปกติ/ผิดปกติ)														

1-11-66	-	70	56	ระบาย		ปกติ	-	ปกติ	-	ปกติ	-	ปกติ	-	ไม่มี	-	ปริมาณของน้ำเสียที่บำบัดแล้ว (ลบ.ม.)	ไม่มีปัญหา	ปริมาณของน้ำเสียที่บำบัดแล้ว (ลบ.ม.)
2-11-66	-	81	67.2	ระบาย		ปกติ	-	ปกติ	-	ปกติ	-	ปกติ	-	ไม่มี	-	ปริมาณของน้ำเสียที่บำบัดแล้ว (ลบ.ม.)	ไม่มีปัญหา	ปริมาณของน้ำเสียที่บำบัดแล้ว (ลบ.ม.)
3-11-66	-	71	59.2	ระบาย		ปกติ	-	ปกติ	-	ปกติ	-	ปกติ	-	ไม่มี	-	ปริมาณของน้ำเสียที่บำบัดแล้ว (ลบ.ม.)	ไม่มีปัญหา	ปริมาณของน้ำเสียที่บำบัดแล้ว (ลบ.ม.)
4-11-66	-	79	63.2	ระบาย		ปกติ	-	ปกติ	-	ปกติ	-	ปกติ	-	ไม่มี	-	ปริมาณของน้ำเสียที่บำบัดแล้ว (ลบ.ม.)	ไม่มีปัญหา	ปริมาณของน้ำเสียที่บำบัดแล้ว (ลบ.ม.)
5-11-66	-	79	63.2	ระบาย		ปกติ	-	ปกติ	-	ปกติ	-	ปกติ	-	ไม่มี	-	ปริมาณของน้ำเสียที่บำบัดแล้ว (ลบ.ม.)	ไม่มีปัญหา	ปริมาณของน้ำเสียที่บำบัดแล้ว (ลบ.ม.)
6-11-66	-	81	67.2	ระบาย		ปกติ	-	ปกติ	-	ปกติ	-	ปกติ	-	ไม่มี	-	ปริมาณของน้ำเสียที่บำบัดแล้ว (ลบ.ม.)	ไม่มีปัญหา	ปริมาณของน้ำเสียที่บำบัดแล้ว (ลบ.ม.)
7-11-66	-	77	61.6	ระบาย		ปกติ	-	ปกติ	-	ปกติ	-	ปกติ	-	ไม่มี	-	ปริมาณของน้ำเสียที่บำบัดแล้ว (ลบ.ม.)	ไม่มีปัญหา	ปริมาณของน้ำเสียที่บำบัดแล้ว (ลบ.ม.)
8-11-66	-	68	54.4	ระบาย		ปกติ	-	ปกติ	-	ปกติ	-	ปกติ	-	ไม่มี	-	ปริมาณของน้ำเสียที่บำบัดแล้ว (ลบ.ม.)	ไม่มีปัญหา	ปริมาณของน้ำเสียที่บำบัดแล้ว (ลบ.ม.)
9-11-66	-	72	57.6	ระบาย		ปกติ	-	ปกติ	-	ปกติ	-	ปกติ	-	ไม่มี	-	ปริมาณของน้ำเสียที่บำบัดแล้ว (ลบ.ม.)	ไม่มีปัญหา	ปริมาณของน้ำเสียที่บำบัดแล้ว (ลบ.ม.)
10-11-66	-	69	55.2	ระบาย		ปกติ	-	ปกติ	-	ปกติ	-	ปกติ	-	ไม่มี	-	ปริมาณของน้ำเสียที่บำบัดแล้ว (ลบ.ม.)	ไม่มีปัญหา	ปริมาณของน้ำเสียที่บำบัดแล้ว (ลบ.ม.)
11-11-66	-	64	51.2	ระบาย		ปกติ	-	ปกติ	-	ปกติ	-	ปกติ	-	ไม่มี	-	ปริมาณของน้ำเสียที่บำบัดแล้ว (ลบ.ม.)	ไม่มีปัญหา	ปริมาณของน้ำเสียที่บำบัดแล้ว (ลบ.ม.)
12-11-66	-	75	60	ระบาย		ปกติ	-	ปกติ	-	ปกติ	-	ปกติ	-	ไม่มี	-	ปริมาณของน้ำเสียที่บำบัดแล้ว (ลบ.ม.)	ไม่มีปัญหา	ปริมาณของน้ำเสียที่บำบัดแล้ว (ลบ.ม.)
13-11-66	-	65	52	ระบาย		ปกติ	-	ปกติ	-	ปกติ	-	ปกติ	-	ไม่มี	-	ปริมาณของน้ำเสียที่บำบัดแล้ว (ลบ.ม.)	ไม่มีปัญหา	ปริมาณของน้ำเสียที่บำบัดแล้ว (ลบ.ม.)
14-11-66	-	71	56.8	ระบาย		ปกติ	-	ปกติ	-	ปกติ	-	ปกติ	-	ไม่มี	-	ปริมาณของน้ำเสียที่บำบัดแล้ว (ลบ.ม.)	ไม่มีปัญหา	ปริมาณของน้ำเสียที่บำบัดแล้ว (ลบ.ม.)
15-11-66	-	67	53.6	ระบาย		ปกติ	-	ปกติ	-	ปกติ	-	ปกติ	-	ไม่มี	-	ปริมาณของน้ำเสียที่บำบัดแล้ว (ลบ.ม.)	ไม่มีปัญหา	ปริมาณของน้ำเสียที่บำบัดแล้ว (ลบ.ม.)

1098 878.1



สถิติและข้อมูลที่เกี่ยวข้องกับการแข่งขัน											
วัน เดือน ปี	ปริมาณ การใช้ ไฟฟ้า ของ ระบบ บำบัด น้ำเสีย (หน่วย)	ปริมาณ น้ำใช้ ในอุ้งที่ขรรณ ของ มองกันนิค มตพิษ (ลบ.ม.)	ปริมาณน้ำ เฉลี่ยที่เข้า ระบบ บำบัดน้ำ เสีย(ลบ.ม.)	การระบาย น้ำทิ้งจาก ระบบ บำบัดน้ำเสีย (ระบาย/ ไม่ระบาย)	ปริมาณ สารเคมีหรือ สารสกัด ชีวภาพที่ใช้ (เชื้อปริมาณ) (ลิตรหรือ กิโลกรัม)	การทำงานของระบบบำบัดน้ำเสีย					
						ระบบบำบัด น้ำเสีย (ปกติ/ ผิดปกติ)	เครื่องสูบน้ำ (ปกติ/ ผิดปกติ)	เครื่องสูบน้ำ จากบ่อบำบัด/ ผิดปกติ/ ผิดปกติ	เครื่องสูบน้ำ จากบ่อบำบัด/ ผิดปกติ/ ผิดปกติ	เครื่องสูบน้ำ จากบ่อบำบัด/ ผิดปกติ/ ผิดปกติ	อื่นๆ (ระบุ) (ปกติ/ ผิดปกติ/ ผิดปกติ)
16-11-66	-	69	55.2	ระบาย		ปกติ	-	ปกติ	-	ปกติ	-
17-11-66	-	70	56	ระบาย		ปกติ	-	ปกติ	-	ปกติ	-
18-11-66	-	65	52	ระบาย		ปกติ	-	ปกติ	-	ปกติ	-
19-11-66	-	68	54.4	ระบาย		ปกติ	-	ปกติ	-	ปกติ	-
20-11-66	-	76	60.8	ระบาย		ปกติ	-	ปกติ	-	ปกติ	-
21-11-66	-	70	56	ระบาย		ปกติ	-	ปกติ	-	ปกติ	-
22-11-66	-	69	55.2	ระบาย		ปกติ	-	ปกติ	-	ปกติ	-
23-11-66	-	62	49.6	ระบาย		ปกติ	-	ปกติ	-	ปกติ	-
24-11-66	-	68	54.4	ระบาย		ปกติ	-	ปกติ	-	ปกติ	-
25-11-66	-	64	51.2	ระบาย		ปกติ	-	ปกติ	-	ปกติ	-
26-11-66	-	69	55.2	ระบาย		ปกติ	-	ปกติ	-	ปกติ	-
27-11-66	-	93	74.4	ระบาย		ปกติ	-	ปกติ	-	ปกติ	-
28-11-66	-	76	60.8	ระบาย		ปกติ	-	ปกติ	-	ปกติ	-
29-11-66	-	70	56	ระบาย		ปกติ	-	ปกติ	-	ปกติ	-
30-11-66	-	80	64	ระบาย	EM 4 ลิตร	ปกติ	-	ปกติ	-	ปกติ	-

1069 855.2

2169 1733.6



- หมายเหตุ ๑. ให้กรอกสถิติและข้อมูลเฉพาะในกรณีที่มีสถิติและข้อมูลนั้น ๆ ในแต่ละวัน
๒. ในกรณีระบบบำบัดน้ำเสียที่มีการติดตั้งเครื่องตรวจวัดคุณภาพน้ำทั้งแบบอัตโนมัติ ให้แนบผลการตรวจวัดคุณภาพน้ำทั้งทุกวันแยกตามพารามิเตอร์ที่ตรวจวัด และทำการสรุปผลเป็นสถิติและข้อมูลรายเดือน

ขอรับรองว่าการบันทึกสถิติและข้อมูลตามตารางข้างต้นถูกต้องทุกประการ

..... เจ้าของหรือผู้ครอบครองแหล่งกำเนิดมลพิษ
(นางสาววิไลวรรณ วัฒนจันทร์ทอง)

.....ผู้ควบคุมระบบบำบัดน้ำเสีย
(.....)

ใบอนุญาตเลขที่ หมดอายุ
ออกให้โดย.....

..... ผู้รับจ้างให้บริการบำบัดน้ำเสีย
(.....)

ใบอนุญาตเลขที่ หมดอายุ
ออกให้โดย.....

รายงานสรุปผลการทำงานของระบบบำบัดน้ำเสีย

ชื่อแหล่งกำเนิดมลพิษ : อุตสาหกรรมโคมไฟพลาสติก
 แหล่งกำเนิดมลพิษ ตั้งอยู่เลขที่ : 1544 หมู่ที่ : ขอย : พหลโยธิน 34
 ถนน : พหลโยธิน แขวง/ตำบล : เสนานิคม เขต/ตำบล : เขตจตุจักร
 จังหวัด : กรุงเทพมหานคร โทรศัพท์ : 064-145-6714 โทรสาร :
 มี : นางสาววิไลวรรณ รัตนจันทร์ทอง เป็นเจ้าของหรือผู้ครอบครองแหล่งกำเนิดมลพิษ
 ประกอบกิจการประเภท : อาคารชุด

ประเภทย่อย : ประเภท ข ตั้งแต่ 100 ห้องแต่ไม่ถึง 500 จำนวนห้อง : 435

สังกัด : อื่นๆ

ใบอนุญาตเลขที่ (ถ้ามี) : 003/2561

ออกให้โดย : สำนักงานที่ดินกรุงเทพมหานคร สาขาจตุจักร หมดอายุ : วว/ตค/ปปปป

ในการนี้ ขอรายงานสรุปผลการทำงานของระบบบำบัดน้ำเสีย ของแหล่งกำเนิดมลพิษสำหรับ เดือน พฤศจิกายน พ.ศ. 2566
 ตามที่ได้กำหนดในมาตรา 80 แห่งพระราชบัญญัติส่งเสริมและรักษาคุณภาพสิ่งแวดล้อมแห่งชาติ พ.ศ. 2535 ในฐานะ

ลงชื่อ นางสาววิไลวรรณ รัตนจันทร์ทอง เจ้าของหรือผู้ครอบครองแหล่งกำเนิดมลพิษ



ลงชื่อ _____ ผู้ควบคุมระบบบำบัดน้ำเสีย

ใบอนุญาตเลขที่ _____ หมดอายุ _____

ออกให้โดย _____

ลงชื่อ _____ ผู้รับจ้างให้บริการบำบัดน้ำเสีย

ใบอนุญาตเลขที่ _____ หมดอายุ _____

ออกให้โดย _____

2. ข้อมูลเกี่ยวกับระบบน้ำเสีย และแหล่งรองรับน้ำทิ้ง

(1) ประเภท / ชนิดของระบบบำบัดน้ำเสีย

1. อื่นๆ ระบุ

ความสามารถในการบำบัดน้ำเสีย

100.00 ลบ.ม./วัน

(2) การทำงานของระบบบำบัดน้ำเสีย

☒ แบบต่อเนื่อง 24 ชั่วโมง/วัน

☐ แบบไม่ต่อเนื่อง (ระบุ)

(3) อุปกรณ์และเครื่องมือที่ใช้ในระบบบำบัดน้ำเสีย

☒ เครื่องสูบน้ำ

☒ ระบบเติมอากาศ

☐ เครื่องกวน/ผสมน้ำเสีย

☐ เครื่องกวน/ผสมสารเคมี

☒ เครื่องสูบลำโพง

☐ อื่นๆ

☐ อื่นๆ

☐ อื่นๆ

(4) แหล่งรองรับน้ำทิ้ง (ระบุ) ท่อน้ำทิ้งสาธารณะ ขอยกพลโยธิน 34

(5) วิธีจัดการตะกอนที่เกิดขึ้นจากระบบบำบัดน้ำเสียและวิธีการกำจัด สืบออก

3. สรุปผลการทำงานของระบบบำบัดน้ำเสียเป็นรายเดือน

- | | |
|---|--|
| (1) ปริมาณการใช้ไฟฟ้าของระบบบำบัดน้ำเสีย (หน่วย) | 0.000 หน่วย |
| (2) ปริมาณน้ำใช้ในทุกกิจกรรมของแหล่งกำเนิดมลพิษ (ลบ.ม.) | 2,167.000 ลบ.ม. |
| (3) ปริมาณน้ำเสียที่เข้าระบบบำบัดน้ำเสีย (ลบ.ม.) | 1,733.600 ลบ.ม. |
| (4) การระบายน้ำทิ้งจากระบบบำบัดน้ำเสีย | <input checked="" type="checkbox"/> ระบายทุกวัน |
| | <input type="checkbox"/> ระบายบางวัน (ระบุจำนวนวันที่ระบาย) วัน |
| | <input type="checkbox"/> ไม่ระบายเลย |

(5) ปริมาณสารเคมี หรือสารสกัดชีวภาพที่ใช้ ปริมาณ หน่วย
1. 4.000 ลิตร

(6) การทำงานของระบบบำบัดน้ำเสีย

- | | | |
|------------------|--|----------------------------------|
| ระบบบำบัดน้ำเสีย | <input checked="" type="checkbox"/> ปกติ | <input type="checkbox"/> ผิดปกติ |
| เครื่องสูบน้ำ | <input checked="" type="checkbox"/> ปกติ | <input type="checkbox"/> ผิดปกติ |
| ระบบเติมอากาศ | <input checked="" type="checkbox"/> ปกติ | <input type="checkbox"/> ผิดปกติ |
| เครื่องสูบลำไส้ | <input checked="" type="checkbox"/> ปกติ | <input type="checkbox"/> ผิดปกติ |

(7) ปริมาณตะกอนส่วนเกินที่เกิดขึ้นจากระบบบำบัดน้ำเสียที่นำไปกำจัด 0.00 กิโลกรัม

(8) ปัญหา อุปกรณ์ และแนวทางแก้ไข

คำเตือน ๑. เจ้าของหรือผู้ครอบครองแหล่งกำเนิดมลพิษ ผู้ควบคุมระบบบำบัดน้ำเสีย หรือผู้รับจ้างให้บริการบำบัดน้ำเสียได้ไม่ปฏิบัติตามสถิติ ข้อมูล หรือไม่ทำบันทึกหรือรายงานตามมาตรา ๘๐ ต้องระวางโทษจำคุกไม่เกินหนึ่งเดือน หรือปรับไม่เกินหนึ่งหมื่นบาท หรือทั้งจำทั้งปรับตามมาตรา ๘๐๖

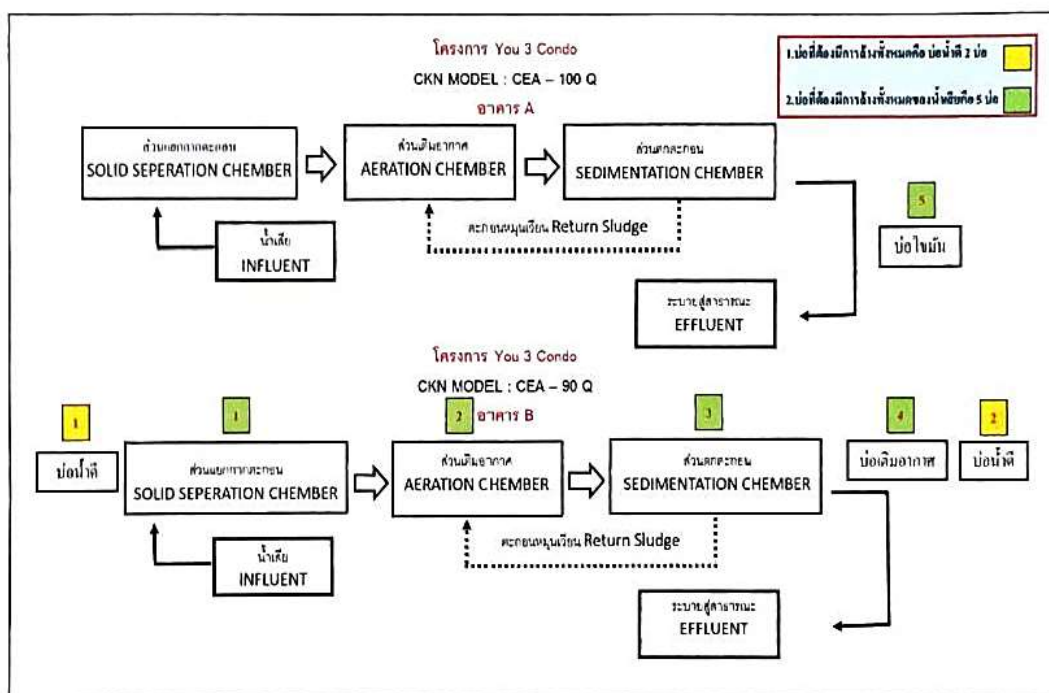
๒. ผู้ควบคุมระบบบำบัดน้ำเสียหรือผู้รับจ้างให้บริการบำบัดน้ำเสียได้ทำบันทึกหรือรายงานโดยแสดงข้อความอันเป็นเท็จ ต้องระวางโทษจำคุกไม่เกินหนึ่งปี หรือปรับไม่เกินหนึ่งแสนบาท หรือทั้งจำทั้งปรับตามมาตรา ๘๐๗



แบบ ทส. ๑

แบบบันทึกรายละเอียดของสถิติและข้อมูลซึ่งแสดงผลการทำงานของระบบบำบัดน้ำเสีย
ของแหล่งกำเนิดมลพิษ

แหล่งกำเนิดมลพิษ ตั้งอยู่เลขที่ 1544 หมู่ที่ - ซอย พหลโยธิน 34
ถนน พหลโยธิน แขวง/ตำบล เสนานิคม เขต/อำเภอ จตุจักร
จังหวัด กรุงเทพมหานคร โทรศัพท์ 064-145-6714 โทรสาร - มี
ยูทริคอนโดแอตแบกเกษตร เป็นเจ้าของหรือผู้ครอบครองแหล่งกำเนิดมลพิษ
ประกอบกิจการประเภท อาคารชุด
ใบอนุญาตเลขที่ (ถ้ามี) ออกให้โดย หมคอายุ
ซึ่งมีแผนผังแสดงการทำงานของระบบบำบัดน้ำเสีย ดังนี้



(Handwritten signatures)

วัน เดือน ปี	สถิติและข้อมูลที่เกี่ยวข้องกับจากแหล่งกำเนิดมลพิษ													ปัญหา อุปสรรค และ แนวทาง แก้ไข	ปริมาณ ตะกอน ส่วนเกิน ที่กักเก็บจาก ระบบบำบัด น้ำเสียที่ นำไปกำจัด (ลบ.ม.)
	ปริมาณ การใช้ ไฟฟ้า ของ ระบบ บำบัด น้ำเสีย (หน่วย)	ปริมาณ น้ำใช้ ในทุกระยะ ของ แหล่งกำเนิด มลพิษ (ลบ.ม.)	ปริมาณน้ำ เสียที่เข้า ระบบ บำบัดน้ำ เสีย(ลบ.ม.)	การระบาย น้ำทิ้งจาก ระบบ บำบัดน้ำเสีย (ระบบ/ ไม่ระบาย)	ปริมาณ สารเคมีหรือ สารสกัด ชีวภาพที่ใช้ (ชื่อปริมาณ) (ใช้สารหรือ กักเก็บ)	การทำงานของระบบบำบัดน้ำเสีย						ปริมาณ ตะกอน ส่วนเกิน ที่กักเก็บจาก ระบบบำบัด น้ำเสียที่ นำไปกำจัด (ลบ.ม.)			
						ระบบบำบัด น้ำเสีย (ปกติ/ ผิดปกติ)	เครื่องสูบน้ำ (ปกติ/ ผิดปกติ)	การควบคุม มลพิษ(ปกติ/ ผิดปกติ)	เครื่องเติม อากาศ(ปกติ/ ผิดปกติ)	เครื่องกรอง น้ำเสีย/สารเคมี (ปกติ/ ผิดปกติ)	เครื่องสูบ ตะกอน (ปกติ/ ผิดปกติ)		อื่นๆ (ระบุ) (ปกติ/ ผิดปกติ) ผิดปกติ		
1-12-66	-	76	60.8	ระบาย		ปกติ	-	ปกติ	-	-	ปกติ	-	ไม่มี	-	ไม่มี
2-12-66	-	66	52.8	ระบาย		ปกติ	-	ปกติ	-	-	ปกติ	-	ไม่มี	-	ไม่มี
3-12-66	-	83	66.1	ระบาย		ปกติ	-	ปกติ	-	-	ปกติ	-	ไม่มี	-	ไม่มี
4-12-66	-	73	72.1	ระบาย		ปกติ	-	ปกติ	-	-	ปกติ	-	ไม่มี	-	ไม่มี
5-12-66	-	71	56.8	ระบาย		ปกติ	-	ปกติ	-	-	ปกติ	-	ไม่มี	-	ไม่มี
6-12-66	-	82	65.6	ระบาย		ปกติ	-	ปกติ	-	-	ปกติ	-	ไม่มี	-	ไม่มี
7-12-66	-	77	61.6	ระบาย		ปกติ	-	ปกติ	-	-	ปกติ	-	ไม่มี	-	ไม่มี
8-12-66	-	85	68	ระบาย		ปกติ	-	ปกติ	-	-	ปกติ	-	ไม่มี	-	ไม่มี
9-12-66	-	68	51.1	ระบาย		ปกติ	-	ปกติ	-	-	ปกติ	-	ไม่มี	-	ไม่มี
10-12-66	-	74	59.2	ระบาย		ปกติ	-	ปกติ	-	-	ปกติ	-	ไม่มี	-	ไม่มี
11-12-66	-	71	56.8	ระบาย		ปกติ	-	ปกติ	-	-	ปกติ	-	ไม่มี	-	ไม่มี
12-12-66	-	82	65.6	ระบาย		ปกติ	-	ปกติ	-	-	ปกติ	-	ไม่มี	-	ไม่มี
13-12-66	-	81	61.8	ระบาย		ปกติ	-	ปกติ	-	-	ปกติ	-	ไม่มี	-	ไม่มี
14-12-66	-	80	61	ระบาย		ปกติ	-	ปกติ	-	-	ปกติ	-	ไม่มี	-	ไม่มี
15-12-66	-	81	67.2	ระบาย		ปกติ	-	ปกติ	-	-	ปกติ	-	ไม่มี	-	ไม่มี

1173 938.1

สถิติและข้อมูลเกี่ยวกับงานแข่งกีฬาเทเบิลเทนนิส											
วัน เดือน ปี	ปริมาณ การใช้ ไฟฟ้า ของ ระบบ บำบัด น้ำเสีย (หน่วย กิโลวัตต์)	ปริมาณ น้ำใช้ ในจุดใช้ ของ แหล่งกำเนิด มลพิษ (ลบ.ม.)	ปริมาณน้ำ เสียที่ ระบบ บำบัดน้ำ เสีย(ลบ.ม.)	การระบาย น้ำทิ้งจาก ระบบ บำบัดน้ำเสีย (ระบาย/ ไม่ระบาย)	ปริมาณ สารเคมีหรือ สารสกัด ชีวภาพที่ใช้ (ชื่อปริมาณ) (ลิตรหรือ กิโลกรัม)	การทำงานของระบบบำบัดน้ำเสีย					
						ระบบบำบัด น้ำเสีย (ปกติ/ ผิดปกติ)	เครื่องสูบน้ำ (ปกติ/ ผิดปกติ)	ถังตกตะกอน (ปกติ/ ผิดปกติ)	เครื่องเติม อากาศ/ปั๊ม/คอมเพรสเซอร์ (ปกติ/ ผิดปกติ)	เครื่องกรอง (ปกติ/ ผิดปกติ)	อื่นๆ (ระบุ) (ปกติ/ ผิดปกติ/ ผิดปกติ)
16-12-66	-	73	58.1	ระบาย		ปกติ	-	ปกติ	-	ปกติ	-
17-12-66	-	88	70.1	ระบาย		ปกติ	-	ปกติ	-	ปกติ	-
18-12-66	-	85	68	ระบาย		ปกติ	-	ปกติ	-	ปกติ	-
19-12-66	-	72	57.6	ระบาย		ปกติ	-	ปกติ	-	ปกติ	-
20-12-66	-	82	65.6	ระบาย		ปกติ	-	ปกติ	-	ปกติ	-
21-12-66	-	66	52.8	ระบาย		ปกติ	-	ปกติ	-	ปกติ	-
22-12-66	-	80	61	ระบาย		ปกติ	-	ปกติ	-	ปกติ	-
23-12-66	-	68	51.1	ระบาย		ปกติ	-	ปกติ	-	ปกติ	-
24-12-66	-	77	61.6	ระบาย		ปกติ	-	ปกติ	-	ปกติ	-
25-12-66	-	88	70.1	ระบาย		ปกติ	-	ปกติ	-	ปกติ	-
26-12-66	-	74	59.2	ระบาย		ปกติ	-	ปกติ	-	ปกติ	-
27-12-66	-	79	63.2	ระบาย		ปกติ	-	ปกติ	-	ปกติ	-
28-12-66	-	94	75.2	ระบาย		ปกติ	-	ปกติ	-	ปกติ	-
29-12-66	-	63	50.1	ระบาย		ปกติ	-	ปกติ	-	ปกติ	-
30-12-66	-	75	60	ระบาย		ปกติ	-	ปกติ	-	ปกติ	-
31-12-66	-	59	47.2	ระบาย	EM 4 ลิตร	ปกติ	-	ปกติ	-	ปกติ	-

1273 978.1

296 1916.8

หมายเหตุ

๑. ให้กรอกสถิติและข้อมูลเฉพาะในกรณีที่มีสถิติและข้อมูลนั้น ๆ ในแต่ละวัน
๒. ในกรณีระบบบำบัดน้ำเสียที่มีการติดตั้งเครื่องตรวจวัดคุณภาพน้ำทั้งแบบอัตโนมัติ ให้แนบผล
การตรวจวัดคุณภาพน้ำทั้งทุกวันแยกตามพารามิเตอร์ที่ตรวจวัด และทำการสรุปผลเป็น
สถิติและข้อมูลรายเดือน

ขอรับรองว่าการบันทึกสถิติและข้อมูลตามตารางข้างต้นถูกต้องทุกประการ
..... เจ้าของหรือผู้ครอบครองแหล่งกำเนิดมลพิษ
(นางสาววิไลวรรณ รัตนจันทร์ทอง)
..... ผู้ควบคุมระบบบำบัดน้ำเสีย
(.....)
ใบอนุญาตเลขที่ หมทอายุ
ออกให้โดย
..... ผู้รับจ้างให้บริการบำบัดน้ำเสีย
(.....)
ใบอนุญาตเลขที่ หมทอายุ
ออกให้โดย

รายงานสรุปผลการทำงานของระบบบำบัดน้ำเสีย

ชื่อแหล่งกำเนิดมลพิษ : อุตสาหกรรมโคมไฟพลาสติก
 แหล่งกำเนิดมลพิษ ตั้งอยู่เลขที่ : 1544 หมู่ที่ : ซอย : พหลโยธิน 36
 ถนน : พหลโยธิน แขวง/ตำบล : เสนานิคม เขต/ตำบล : เขตจตุจักร
 จังหวัด : กรุงเทพมหานคร โทรศัพท์ : 064-145-6714 โทรสาร :
 มี : นางสาววิไลวรรณ รัตนจันทร์ทอง เป็นเจ้าของหรือผู้ครอบครองแหล่งกำเนิดมลพิษ
 ประกอบกิจการประเภท : อาหารชุด
 ประเภทย่อย : ประเภท ข ตั้งแต่ 100 ห้องแค้มป์ถึง 500 จำนวนห้อง : 435
 สิ่งกีด : อื่นๆ
 ใบอนุญาตเลขที่ (ถ้ามี) : 003/2561 ออกให้โดย : สำนักงานที่ดินกรุงเทพมหานคร สาขาจตุจักร ผนคอาญ : วร/คค/ปปป.ป
 ในการนี้ ขอรายงานสรุปผลการทำงานของระบบบำบัดน้ำเสีย ของแหล่งกำเนิดมลพิษสำหรับ เดือน ธันวาคม พ.ศ. 2566
 ตามที่ได้กำหนดในมาตรา 80 แห่งพระราชบัญญัติส่งเสริมและรักษาคุณภาพสิ่งแวดล้อมแห่งชาติ พ.ศ. 2535 ในฐานะ

ลงชื่อ นางสาววิไลวรรณ รัตนจันทร์ทอง เจ้าของหรือผู้ครอบครองแหล่งกำเนิดมลพิษ

ลงชื่อ 

ผู้ควบคุมระบบบำบัดน้ำเสีย

ใบอนุญาตเลขที่ _____ ผนคอาญ _____

ออกให้โดย _____

ลงชื่อ _____ ผู้รับจ้างให้บริการบำบัดน้ำเสีย

ใบอนุญาตเลขที่ _____ ผนคอาญ _____

ออกให้โดย _____

2. ข้อมูลเกี่ยวกับระบบน้ำเสีย และแหล่งรองรับน้ำทิ้ง

(1) ประเภท / ชนิดของระบบบำบัดน้ำเสีย

1. อื่นๆ ระบุ

ความสามารถในการบำบัดน้ำเสีย

100.00 ลบ.ม./วัน

(2) การทำงานของระบบบำบัดน้ำเสีย

[X] แบบต่อเนื่อง 24 ชั่วโมง/วัน

[] แบบไม่ต่อเนื่อง (ระบุ)

(3) อุปกรณ์และเครื่องมือที่ใช้ในระบบบำบัดน้ำเสีย

[X] เครื่องสูบน้ำ

[X] ระบบเติมอากาศ

[] เครื่องกวน/ผสมน้ำเสีย

[] เครื่องกวน/ผสมสารเคมี

[X] เครื่องสูบลม

[] อื่นๆ

[] อื่นๆ

[] อื่นๆ

(4) แหล่งรองรับน้ำทิ้ง (ระบุ) ท่อน้ำทิ้งสาธารณะ ขอยกพลโยธิน 34

(5) วิธีจัดการตะกอนที่เกิดขึ้นจากระบบบำบัดน้ำเสียและวิธีการกำจัด สืบออก

3. สรุปผลการดำเนินงานของระบบบำบัดน้ำเสียเป็นรายเดือน

- | | |
|---|--|
| (1) ปริมาณการใช้ไฟฟ้าของระบบบำบัดน้ำเสีย (หน่วย) | 0.000 หน่วย |
| (2) ปริมาณน้ำใช้ในทุกกิจกรรมของแหล่งกำเนิดมลพิษ (ลบ.ม.) | 2,396.000 ลบ.ม. |
| (3) ปริมาณน้ำเสียที่เข้าระบบบำบัดน้ำเสีย (ลบ.ม.) | 1,916.800 ลบ.ม. |
| (4) การระบายน้ำทิ้งจากระบบบำบัดน้ำเสีย | [X] ระบายทุกวัน
[] ระบายบางวัน (ระบุจำนวนวันที่ระบาย) วัน
[] ไม่ระบายเลย |
| (5) ปริมาณสารเคมี หรือสารสกัดชีวภาพที่ใช้ | ปริมาณ หน่วย |
| 1. | 4.000 ลิตร |
| (6) การทำงานของระบบบำบัดน้ำเสีย | |
| ระบบบำบัดน้ำเสีย | [X] ปกติ [] ผิดปกติ |
| เครื่องสูบน้ำ | [X] ปกติ [] ผิดปกติ |
| ระบบเติมอากาศ | [X] ปกติ [] ผิดปกติ |
| เครื่องสูบลำตะกอน | [X] ปกติ [] ผิดปกติ |
| (7) ปริมาณตะกอนส่วนเกินที่เกิดขึ้นจากระบบบำบัดน้ำเสียที่นำไปกำจัด | 0.00 กิโลกรัม |
| (8) ปัญหา อุปสรรค และแนวทางแก้ไข | |

- คำเตือน ๓. เจ้าของหรือผู้ครอบครองแหล่งกำเนิดมลพิษ ผู้ควบคุมระบบบำบัดน้ำเสีย หรือผู้รับจ้าง ให้บริการบำบัดน้ำเสียผู้ใดไม่ปฏิบัติตามสถิติ ข้อมูล หรือไม่ทำบันทึกหรือรายงาน ตามมาตรา ๘๐ ต้องระวางโทษจำคุกไม่เกินหนึ่งเดือน หรือปรับไม่เกินหนึ่งหมื่นบาท หรือทั้งจำทั้งปรับตามมาตรา ๘๐๖
๒. ผู้ควบคุมระบบบำบัดน้ำเสียหรือผู้รับจ้างให้บริการบำบัดน้ำเสียผู้ใดทำบันทึกหรือรายงาน โดยแสดงข้อความอันเป็นเท็จ ต้องระวางโทษจำคุกไม่เกินหนึ่งปี หรือปรับไม่เกินหนึ่งแสนบาท หรือทั้งจำทั้งปรับตามมาตรา ๘๐๗



ภาคผนวก ค-3
เอกสารบันทึกน้ำประปาประจำวัน



Main Electricity Meter Daily Record

ใบรายงานการจดบันทึกมิเตอร์น้ำประจำวัน
ประจำเดือน ก.ค. ๖๖

Date วันที่	Time เวลา	Current Reading ค่าที่อ่านได้	Consumption Units จำนวนที่ใช้ (ลบ.)	Recorded By บันทึกโดย	Time เวลา	Current Reading ค่าที่อ่านได้	Consumption Units จำนวนที่ใช้ (ลบ.)	Recorded By บันทึกโดย
1	9.00	054331	57	✓	17.00	054372	41	✓
2	9.00	054403	62	✓	17.00	054443	40	✓
3	9.00	054499	96	✓	17.00	054522	23	✓
4	9.00	054567	68	✓	17.00	054596	29	✓
5	9.00	054648	81	✓	17.00	054676	28	✓
6	9.00	054731	83	✓	17.00	054757	26	✓
7	9.00	054797	66	✓	17.00	054822	25	✓
8	9.00	054874	77	✓	17.00	054902	28	✓
9	9.00	054947	73	✓	17.00	054982	34	✓
10	9.00	055049	108	✓	17.00	055065	20	✓
11	9.00	055110	65	✓	17.00	055131	21	✓
12	9.00	055183	73	✓	17.00	055213	30	✓
13	9.00	055258	75	✓	17.00	055288	30	✓
14	9.00	055333	75	✓	17.00	055361	28	✓
15	9.00	055408	75	✓	17.00	055441	33	✓
16	9.00	055488	80	✓	17.00	055516	28	✓
17	9.00	055566	78	✓	17.00	055586	20	✓
18	9.00	055633	71	✓	17.00	055662	25	✓
19	9.00	055714	77	✓	17.00	055733	19	✓
20	9.00	055780	66	✓	17.00	055805	25	✓
21	9.00	055858	78	✓	17.00	055881	23	✓
22	9.00	055929	71	✓	17.00	055963	34	✓
23	9.00	056008	79	✓	17.00	056035	27	✓
24	9.00	056092	84	✓	17.00	056118	26	✓
25	9.00	056168	76	✓	17.00	056195	27	✓
26	9.00	056247	77	✓	17.00	056270	23	✓
27	9.00	056316	69	✓	17.00	056340	24	✓
28	9.00	056382	66	✓	17.00	056414	32	✓
29	9.00	056456	74	✓	17.00	056476	20	✓
30	9.00	056502	52	✓	17.00	056533	26	✓
31	9.00	056569	62		17.00			
Total		2295	This Month / เดือนปัจจุบัน					
		2194	Last Month / เดือนก่อนหน้า					

Note : Please Mask N/A if not Applicable / กรุณาใส่ N/A หากไม่มีข้อมูล

Verified By / ทบทวนตรวจสอบโดย

Signature (ลงชื่อ) (RM./ผู้จัดการอาคาร)

Date / วันที่ 31 ก.ค. 66



Main Electricity Meter Daily Record

ใบรายงานการจดบันทึกมิเตอร์ไฟฟ้าประจำวัน
ประจำเดือน 31 ก.ค. 66

Date วันที่	Time เวลา	Current Reading ค่าที่อ่านได้	Consumption Unit จำนวนที่ใช้ (คณ.)	Recorded By บันทึกโดย	Time เวลา	Current Reading ค่าที่อ่านได้	Consumption Unit จำนวนที่ใช้ (คณ.)	Recorded By บันทึกโดย
1	9.00	056632	63	ส.วิเศษ	17.00	056661	29	ส.วิเศษ
2	9.00	056696	64	ส.	17.00	056724	28	ส.
3	9.00	056772	76	ส.	17.00	056798	26	ส.
4	9.00	056846	64	ส.	17.00	056863	17	ส.
5	9.00	056913	67	ส.	17.00	056951	38	ส.
6	9.00	057003	90	ส.	17.00	057030	20	ส.
7	9.00	057082	79	ส.	17.00	057109	23	ส.
8	9.00	057158	76	ส.	17.00	057183	27	ส.
9	9.00	057229	71	ส.	17.00	057254	25	ส.
10	9.00	057301	72	ส.	17.00	057333	32	ส.
11	9.00	057377	76	ส.	17.00	057403	26	ส.
12	9.00	057440	63	ส.วิเศษ	17.00	057473	33	ส.วิเศษ
13	9.00	057520	80	ส.	17.00	057556	36	ส.
14	9.00	057587	67	ส.	17.00	057618	31	ส.
15	9.00	057663	76	ส.	17.00	057688	25	ส.
16	9.00	057738	75	ส.	17.00	057758	20	ส.
17	9.00	057810	72	ส.	17.00	057829	19	ส.
18	9.00	057874	60	ส.	17.00	057899	20	ส.
19	9.00	057944	65	ส.	17.00	057978	34	ส.
20	9.00	058034	90	ส.	17.00	058066	36	ส.
21	9.00	058135	105	ส.	17.00	058165	30	ส.
22	9.00	058237	102	ส.	17.00	058268	31	ส.
23	9.00	058339	102	ส.	17.00	058365	26	ส.
24	9.00	058419	80	ส.	17.00	058446	27	ส.
25	9.00	058492	73	ส.	17.00	058514	22	ส.
26	9.00	058561	69	ส.	17.00	058594	33	ส.
27	9.00	058637	78	ส.	17.00	058678	39	ส.
28	9.00	058731	92	ส.	17.00	058755	24	ส.
29	9.00	058798	67	ส.	17.00	058819	21	ส.
30	9.00	058821	23	ส.	17.00	058876	25	ส.
31	9.00	058959	88	ส.	17.00	058978	19	ส.
Total		2361		This Month / เดือนปัจจุบัน				
		2245		Last Month / เดือนก่อนหน้า				

Note : Please Mask N/A if not Applicable / กรุณาใส่ N/A หากไม่มีข้อมูล

Verified By / ทบทวนตรวจสอบโดย

Signature / ลงนาม (RM. / ผู้จัดการอาคาร)

Date / วันที่ 31 ก.ค. 66



Main Electricity Meter Daily Record

ใบรายงานการจดบันทึกมิเตอร์น้ำประจำวัน
ประจำเดือน ก.ย. ๒๕๖๕

Date วันที่	Time เวลา	Current Reading ค่าที่อ่านได้	Consumption Unit จำนวนที่ใช้ (ลบ.)	Recorded By บันทึกโดย	Time เวลา	Current Reading ค่าที่อ่านได้	Consumption Unit จำนวนที่ใช้ (ลบ.)	Recorded By บันทึกโดย
1	9.00	059016	57	✓	17.00	059044	28	✓
2	9.00	059087	91	✓	17.00	059124	37	✓
3	9.00	059157	70	✓	17.00	059198	41	✓
4	9.00	059259	102	✓	17.00	059281	30	✓
5	9.00	059341	82	✓	17.00	059362	21	✓
6	9.00	059410	69	✓	17.00	059433	23	✓
7	9.00	059494	84	✓	17.00	059520	26	✓
8	9.00	059563	69	✓	17.00	059688	25	✓
9	9.00	059639	86	✓	17.00	059621	32	✓
10	9.00	059715	76	✓	17.00	059743	88	✓
11	9.00	059792	77	✓	17.00	059884	32	✓
12	9.00	059869	22	✓	17.00	059888	19	✓
13	9.00	059938	68	✓	17.00	059963	25	✓
14	9.00	060016	28	✓	17.00	060042	26	✓
15	9.00	060085	69	✓	17.00	060115	30	✓
16	9.00	060166	81	✓	17.00	060198	32	✓
17	9.00	060242	76	✓	17.00	060267	27	✓
18	9.00	060332	90	✓	17.00	060351	19	✓
19	9.00	060401	69	✓	17.00	060421	20	✓
20	9.00	060478	26	✓	17.00	060497	22	✓
21	9.00	060556	77	✓	17.00	060581	25	✓
22	9.00	060630	24	✓	17.00	060656	26	✓
23	9.00	060697	67	✓	17.00	060734	37	✓
24	9.00	060733	76	✓	17.00	060794	23	✓
25	9.00	060868	93	✓	17.00	060884	16	✓
26	9.00	060937	69	✓	17.00	060960	23	✓
27	9.00	061018	81	✓	17.00	061038	20	✓
28	9.00	061089	71	✓	17.00	061115	26	✓
29	9.00	061164	75	✓	17.00	061170	26	✓
30	9.00	061237	73	✓	17.00	061273	36	✓
31	9.00				17.00			
Total		7285		This Month / เดือนปัจจุบัน				
		2361		Last Month / เดือนที่ผ่านมา				

Note: Please Mask N/A if not Applicable / กรุณาใส่ N/A หากไม่มีข้อมูล

Verified By / หมายเหตุตรวจสอบโดย

Signature / ลงนาม (BM. / ผู้จัดการอาคาร)

Date / วันที่..... 30. 11. 2565



Main Electricity Meter Daily Record

ใบรายงานผลการจดบันทึกมิเตอร์ไฟฟ้าประจำวัน
ประจำเดือน ๒๑.๑๐.๒๕๖๖

Date วันที่	Time เวลา	Current Reading ค่ามิเตอร์ไฟฟ้า	Consumption Unit จำนวนหน่วย (ก.ว.)	Recorded By บันทึกโดย	Time เวลา	Current Reading ค่ามิเตอร์ไฟฟ้า	Consumption Unit จำนวนหน่วย (ก.ว.)	Recorded By บันทึกโดย
1	9.00	061318	81	IM	17.00	061349	31	IM
2	9.00	061402	84	IM	17.00	061426	24	IM
3	9.00	061478	71	IM	17.00	061502	24	IM
4	9.00	061523	65	IM	17.00	061568	25	IM
5	9.00	061624	81	IM	17.00	061645	21	IM
6	9.00	061695	71	IM	17.00	061716	21	IM
7	9.00	061760	65	IM	17.00	061798	34	IM
8	9.00	061837	77	IM	17.00	061870	33	IM
9	9.00	061922	85	IM	17.00	061948	26	IM
10	9.00	062026	104	IM	17.00	062084	22	IM
11	9.00	062116	90	IM	17.00	062142	26	IM
12	9.00	062201	85	IM	17.00	062219	18	IM
13	9.00	062265	64	IM	17.00	062299	34	IM
14	9.00	062344	29	IM	17.00	062374	50	IM
15	9.00	062418	73	IM	17.00	062447	30	IM
16	9.00	062509	92	IM	17.00	062530	21	IM
17	9.00	062580	71	IM	17.00	062598	18	IM
18	9.00	062658	78	IM	17.00	062676	18	IM
19	9.00	062731	73	IM	17.00	062752	21	IM
20	9.00	062804	73	IM	17.00	062835	31	IM
21	9.00	062875	71	IM	17.00	062906	31	IM
22	9.00	062948	73	IM	17.00	062977	32	IM
23	9.00	063025	77	IM	17.00	063058	33	IM
24	9.00	063109	84	IM	17.00	063138	29	IM
25	9.00	063186	77	IM	17.00	063209	23	IM
26	9.00	063233	47	IM	17.00	063292	49	IM
27	9.00	063347	114	IM	17.00	063381	34	IM
28	9.00	063424	77	IM	17.00	063455	32	IM
29	9.00	063502	78	IM	17.00	063543	41	IM
30	9.00	063602	100	IM	17.00	063621	19	IM
31	9.00	063677	75	IM	17.00	063718	35	IM
Total		2440		This Month / เดือนปัจจุบัน				
		2295		Last Month / เดือนก่อนหน้า				

Note : Please Mask N/A if not Applicable / กรุณาใส่ N/A หากไม่มีข้อมูล

Verified By / ตรวจสอบโดย

Signature / ลงนาม (B.M. / ผู้จัดการอาคาร)

Date / วันที่ ๒๑.๑๐.๒๕๖๖



Main Electricity Meter Daily Record

ใบรายงานการจดบันทึกมิเตอร์น้ำประปารายวัน
ประจำเดือน พ.ย. ๖๖

Date วันที่	Time เวลา	Current Reading ค่าที่อ่านได้	Consumption Units จำนวนที่ใช้ (ลบ.)	Recorded By บันทึกโดย	Time เวลา	Current Reading ค่าที่อ่านได้	Consumption Units จำนวนที่ใช้ (ลบ.)	Recorded By บันทึกโดย
1	9.00	063747	70	ล	17.00	063784	32	ล
2	9.00	063831	84	ล	17.00	063859	28	ล
3	9.00	063905	74	ล	17.00	063936	31	ล
4	9.00	063984	79	ล	17.00	064019	35	ล
5	9.00	064063	79	ล	17.00	064101	38	ล
6	9.00	064107	84	ล	17.00	064179	32	ล
7	9.00	064224	77	ล	17.00	064256	32	ล
8	9.00	064292	68	ล	17.00	064320	28	ล
9	9.00	064364	72	ล	17.00	064389	25	ล
10	9.00	064433	69	ล	17.00	064459	26	ล
11	9.00	064497	64	ล	17.00	064527	25	ล
12	9.00	064572	75	ล	17.00	064610	38	ล
13	9.00	064647	65	ล	17.00	064682	43	ล
14	9.00	064718	71	ล	17.00	064752	34	ล
15	9.00	064785	67	ล	17.00	064818	33	ล
16	9.00	064854	69	ล	17.00	064880	26	ล
17	9.00	064924	70	ล	17.00	064952	28	ล
18	9.00	064989	65	ล	17.00	065024	35	ล
19	9.00	065052	68	ล	17.00	065088	31	ล
20	9.00	065133	76	ล	17.00	065159	26	ล
21	9.00	065203	70	ล	17.00	065223	20	ล
22	9.00	065272	69	ล	17.00	065295	23	ล
23	9.00	065334	62	ล	17.00	065358	24	ล
24	9.00	065402	68	ล	17.00	065424	22	ล
25	9.00	065466	64	ล	17.00	065496	30	ล
26	9.00	065535	69	ล	17.00	065581	46	ล
27	9.00	065628	93	ล	17.00	065653	25	ล
28	9.00	065704	76	ล	17.00	065731	27	ล
29	9.00	065774	70	ล	17.00	065802	28	ล
30	9.00	065854	80	ล	17.00	065888	34	ล
31	9.00				17.00			
Total			2167	This Month / เดือนปัจจุบัน				
			2440	Last Month / เดือนที่ผ่านมา				

Note : Please Mask N/A if not Applicable / กรุณาใส่ N/A หากไม่มีข้อมูล

Verified By / ทวนตรวจสอบโดย

Signature / ลายเซ็น (BM. / ผู้จัดการอาคาร)

Date / วันที่..... 30 พ.ย. ๖๖



Main Electricity Meter Daily Record

ใบรายงานการจดบันทึกมิเตอร์น้ำประจำวัน
ประจำเดือน ธันวาคม 66

Date	Time	Current Reading	Consumption Unit	Recorded By	Time	Current Reading	Consumption Unit	Recorded By
วันที่	เวลา	ค่าที่อ่านได้	จำนวนที่ใช้ (ลบ.)	บันทึกโดย	เวลา	ค่าที่อ่านได้	จำนวนที่ใช้ (ลบ.)	บันทึกโดย
1	9.00	065930	76	สค	17.00	065958	28	สค
2	9.00	065996	66	สค	17.00	066039	33	สค
3	9.00	066079	83	สค	17.00	066126	47	สค
4	9.00	066172	93	สค	17.00	066202	30	สค
5	9.00	066243	71	สค	17.00	066280	37	สค
6	9.00	066325	82	สค	17.00	066360	35	สค
7	9.00	066402	77	สค	17.00	066436	34	สค
8	9.00	066487	85	สค	17.00	066513	26	สค
9	9.00	066555	68	สค	17.00	066591	36	สค
10	9.00	066629	74	สค	17.00	066667	38	สค
11	9.00	066700	71	สค	17.00	066749	49	สค
12	9.00	066782	82	สค	17.00	066824	42	สค
13	9.00	066863	81	สค	17.00	066903	40	สค
14	9.00	066948	80	สค	17.00	066979	36	สค
15	9.00	067027	84	สค	17.00	067054	27	สค
16	9.00	067100	83	สค	17.00	067136	56	สค
17	9.00	067188	88	สค	17.00	067220	32	สค
18	9.00	067273	85	สค	17.00	067302	29	สค
19	9.00	067345	72	สค	17.00	067375	30	สค
20	9.00	067428	82	สค	17.00	067446	19	สค
21	9.00	067503	66	สค	17.00	067527	34	สค
22	9.00	067573	80	สค	17.00	067602	29	สค
23	9.00	067641	68	สค	17.00	067674	30	สค
24	9.00	067718	77	สค	17.00	067735	33	สค
25	9.00	067806	88	สค	17.00	067829	23	สค
26	9.00	067890	24	สค	17.00	067914	54	สค
27	9.00	067959	79	สค	17.00	067992	33	สค
28	9.00	068043	84	สค	17.00	068086	33	สค
29	9.00	068106	63	สค	17.00	068145	39	สค
30	9.00	068181	75	สค	17.00	068207	26	สค
31	9.00	068240	59	สค	17.00	068261	21	สค
Total		2596	This Month / เดือนปัจจุบัน					
		2167	Last Month / เดือนที่ผ่านมา					

Note : Please Mask N/A if not Applicable / กรุณาใส่ N/A หากไม่มีข้อมูล

Verified By / ทนายความควบคุมบัญชี

Signature / ลงนาม (B.M. / ผู้จัดการอาคาร)

Date / วันที่ 31 ธ.ค. 66

ภาคผนวก ค-4
เอกสารบันทึกไฟฟ้าประจำวัน



Main Electricity Meter Daily Record

ใบรายงานการจดบันทึกมิเตอร์ไฟฟ้ารายวัน
 ประจำเดือน ๙ ๙ ๖๖

Date วันที่	Time เวลา	Current Reading ค่าที่อ่านได้	Consumption Unit จำนวนที่ใช้ (ลบ.)	Recorded By บันทึกโดย	Time เวลา	Current Reading ค่าที่อ่านได้	Consumption Unit จำนวนที่ใช้ (ลบ.)	Recorded By บันทึกโดย
1	9.00	04936	3	ส	17.00			
2	9.00	04939	3	ส	17.00			
3	9.00	04942	3	ส	17.00			
4	9.00	04945	3	ส	17.00			
5	9.00	04948	3	ส	17.00			
6	9.00	04951	3	ส	17.00			
7	9.00	04954	3	ส	17.00			
8	9.00	04957	3	ส	17.00			
9	9.00	04960	3	ส	17.00			
10	9.00	04963	3	ส	17.00			
11	9.00	04966	3	ส	17.00			
12	9.00	04969	3	ส	17.00			
13	9.00	04972	3	ส	17.00			
14	9.00	04975	3	ส	17.00			
15	9.00	04979	4	ส	17.00			
16	9.00	04982	3	ส	17.00			
17	9.00	04985	3	ส	17.00			
18	9.00	04988	3	ส	17.00			
19	9.00	04991	3	ส	17.00			
20	9.00	04994	3	ส	17.00			
21	9.00	04997	3	ส	17.00			
22	9.00	50000	3	ส	17.00			
23	9.00	05003	3	ส	17.00			
24	9.00	05006	3	ส	17.00			
25	9.00	05009	3	ส	17.00			
26	9.00	05012	3	ส	17.00			
27	9.00	05015	3	ส	17.00			
28	9.00	05018	3	ส	17.00			
29	9.00	05021	3	ส	17.00			
30	9.00	05024	3	ส	17.00			
31	9.00	05026	2	ส	17.00			
Total		93	This Month / เดือนปัจจุบัน					
		92	Last Month / เดือนที่ผ่านมา					

Note : Please Mask N/A if not Applicable / กรุณาใส่ N/A หากไม่มีข้อมูล

Verified By / ทบทวนตรวจสอบโดย

Signature / ลงนาม (BM. / ผู้จัดการอาคาร)

Date / วันที่ 31 ก.ค. ๖๖



Main Electricity Meter Daily Record

ใบรายงานการจดบันทึกมิเตอร์ไฟฟ้ารายวัน
ประจำเดือน 2566

Date วันที่	Time เวลา	Current Reading ค่าที่อ่านได้	Consumption Unit จำนวนหน่วย (ลบ.)	Recorded By บันทึกโดย	Time เวลา	Current Reading ค่าที่อ่านได้	Consumption Unit จำนวนหน่วย (ลบ.)	Recorded By บันทึกโดย
1	9.00	05029	3	สมจิณณ์	17.00			
2	9.00	05032	3	สมจิณณ์	17.00			
3	9.00	05035	3	สมจิณณ์	17.00			
4	9.00	05038	3	สมจิณณ์	17.00			
5	9.00	05041	3	สมจิณณ์	17.00			
6	9.00	05044	3	สมจิณณ์	17.00			
7	9.00	05047	3	สมจิณณ์	17.00			
8	9.00	05050	3	สมจิณณ์	17.00			
9	9.00	05053	3	สมจิณณ์	17.00			
10	9.00	05056	3	สมจิณณ์	17.00			
11	9.00	05060	4	สมจิณณ์	17.00			
12	9.00	05063	3	สมจิณณ์	17.00			
13	9.00	05066	3	สมจิณณ์	17.00			
14	9.00	05069	3	สมจิณณ์	17.00			
15	9.00	05072	3	สมจิณณ์	17.00			
16	9.00	05075	3	สมจิณณ์	17.00			
17	9.00	05078	3	สมจิณณ์	17.00			
18	9.00	05081	3	สมจิณณ์	17.00			
19	9.00	05084	3	สมจิณณ์	17.00			
20	9.00	05088	4	สมจิณณ์	17.00			
21	9.00	05091	3	สมจิณณ์	17.00			
22	9.00	05094	3	สมจิณณ์	17.00			
23	9.00	05097	3	สมจิณณ์	17.00			
24	9.00	05100	3	สมจิณณ์	17.00			
25	9.00	05103	3	สมจิณณ์	17.00			
26	9.00	05106	3	สมจิณณ์	17.00			
27	9.00	05109	3	สมจิณณ์	17.00			
28	9.00	05112	3	สมจิณณ์	17.00			
29	9.00	05115	3	สมจิณณ์	17.00			
30	9.00	05118	3	สมจิณณ์	17.00			
31	9.00	05121	3	สมจิณณ์	17.00			
Total		95		This Month / เดือนปัจจุบัน				
		93		Last Month / เดือนก่อนหน้า				

Note : Please Mask N/A if not Applicable / กรุณาใส่ N/A หากไม่มีข้อมูล

Verified By / ทบทวนตรวจสอบโดย

Signature / ลงนาม (ชื่อ, นามสกุล, / ผู้จัดการอาคาร)

Date / วันที่ 31 ส.ค. 66



Main Electricity Meter Daily Record

ใบรายงานการจดบันทึกมิเตอร์ไฟฟ้ารายวัน
ประจำเดือน

Date วันที่	Time (เวลา)	Current Reading ค่าที่อ่านได้	Consumption Unit จำนวนที่ใช้ (ลบ.)	Recorded By บันทึกโดย	Time (เวลา)	Current Reading ค่าที่อ่านได้	Consumption Unit จำนวนที่ใช้ (ลบ.)	Recorded By บันทึกโดย
1	9.00	05124	3	2	17.00			
2	9.00	05127	3	2	17.00			
3	9.00	05130	3	2	17.00			
4	9.00	05134	4	2	17.00			
5	9.00	05137	3	2	17.00			
6	9.00	05140	3	2	17.00			
7	9.00	05144	4	2	17.00			
8	9.00	05148	3	2	17.00			
9	9.00	05150	3	2	17.00			
10	9.00	05153	3	2	17.00			
11	9.00	05156	3	2	17.00			
12	9.00	05159	3	2	17.00			
13	9.00	05161	2	2	17.00			
14	9.00	05164	3	2	17.00			
15	9.00	05167	3	2	17.00			
16	9.00	05170	3	2	17.00			
17	9.00	05173	3	2	17.00			
18	9.00	05176	3	2	17.00			
19	9.00	05178	2	2	17.00			
20	9.00	05181	3	2	17.00			
21	9.00	05184	3	2	17.00			
22	9.00	05187	3	2	17.00			
23	9.00	05190	3	2	17.00			
24	9.00	05193	3	2	17.00			
25	9.00	05196	3	2	17.00			
26	9.00	05199	3	2	17.00			
27	9.00	05202	3	2	17.00			
28	9.00	05204	2	2	17.00			
29	9.00	05207	3	2	17.00			
30	9.00	05210	3	2	17.00			
31	9.00				17.00			
Total		49	This Month / เดือนปัจจุบัน					
		95	Last Month / เดือนที่ผ่านมา					

Note: Please Mask N/A if not Applicable / กรุณาใส่ N/A หากไม่มีข้อมูล

Verified By / ทบทวนตรวจสอบโดย
Signature / ลายเซ็น (BM. / ผู้จัดการอาคาร)
Date / วันที่ 30.11.16



Main Electricity Meter Daily Record

ใบรายงานผลการจดบันทึกมิเตอร์ไฟฟ้ารายวัน
 ประจำเดือน ๒๑ ๑๑ ๖๖

Date วันที่	Time เวลา	Current Reading ค่ามิเตอร์ไฟฟ้า	Consumption Unit จำนวนหน่วยใช้ (ก.ว.)	Recorded By ผู้บันทึก	Time เวลา	Current Reading ค่ามิเตอร์ไฟฟ้า	Consumption Unit จำนวนหน่วยใช้ (ก.ว.)	Recorded By ผู้บันทึก
1	9.00	05213	3.	IM	17.00			
2	9.00	05215	2.	IM	17.00			
3	9.00	05218	3.	IM	17.00			
4	9.00	05221	3.	IM	17.00			
5	9.00	05224	3.	IM	17.00			
6	9.00	05227	3.	IM	17.00			
7	9.00	05229	2.	IM	17.00			
8	9.00	05232	3.	IM	17.00			
9	9.00	05235	3.	IM	17.00			
10	9.00	05238	3.	IM	17.00			
11	9.00	05241	2.	IM	17.00			
12	9.00	05243	2.	IM	17.00			
13	9.00	05246	3.	IM	17.00			
14	9.00	05249	3.	IM	17.00			
15	9.00	05253	4.	IM	17.00			
16	9.00	05256	3.	IM	17.00			
17	9.00	05259	3.	IM	17.00			
18	9.00	05262	3.	IM	17.00			
19	9.00	05265	3.	IM	17.00			
20	9.00	05268	3.	IM	17.00			
21	9.00	05272	1.	IM	17.00			
22	9.00	05274	2.	IM	17.00			
23	9.00	05277	3.	IM	17.00			
24	9.00	05281	4.	IM	17.00			
25	9.00	05284	3.	IM	17.00			
26	9.00	05287	3.	IM	17.00			
27	9.00	05290	3.	IM	17.00			
28	9.00	05293	3.	IM	17.00			
29	9.00	05296	3.	IM	17.00			
30	9.00	05299	3.	IM	17.00			
31	9.00	05302	3.	IM	17.00			
Total			92	This Month / เดือนปัจจุบัน				
			49	Last Month / เดือนก่อนหน้า				

Note : Please Mask N/A if not Applicable / กรุณาใส่ N/A หากไม่มีข้อมูล

Verified By / ควบคุมการตรวจสอบโดย

Signature / ลงนาม (ชื่อ / ผู้ดูแลอาคาร)

Date / วันที่ 21 11 66



Main Electricity Meter Daily Record

ใบรายงานการจดบันทึกมิเตอร์ไฟฟ้ารายวัน
ประจำเดือน พ.ย. ๖๖

Date วันที่	Time เวลา	Current Reading ค่าที่อ่านได้	Consumption Units จำนวนที่ใช้ (ลบ.)	Recorded By บันทึกโดย	Time เวลา	Current Reading ค่าที่อ่านได้	Consumption Units จำนวนที่ใช้ (ลบ.)	Recorded By บันทึกโดย
1	9.00	05305	3	2	17.00			
2	9.00	05308	3	2	17.00			
3	9.00	05311	3	2	17.00			
4	9.00	05314	3	2	17.00			
5	9.00	05317	3	2	17.00			
6	9.00	05320	3	2	17.00			
7	9.00	05323	3	2	17.00			
8	9.00	05325	2	2	17.00			
9	9.00	05328	3	2	17.00			
10	9.00	05331	3	2	17.00			
11	9.00	05333	2	2	17.00			
12	9.00	05336	3	2	17.00			
13	9.00	05339	3	2	17.00			
14	9.00	05342	3	2	17.00			
15	9.00	05345	3	2	17.00			
16	9.00	05348	3	2	17.00			
17	9.00	05351	3	2	17.00			
18	9.00	05353	2	2	17.00			
19	9.00	05355	2	2	17.00			
20	9.00	05358	3	2	17.00			
21	9.00	05360	2	2	17.00			
22	9.00	05362	2	2	17.00			
23	9.00	05365	3	2	17.00			
24	9.00	05368	3	2	17.00			
25	9.00	05371	3	2	17.00			
26	9.00	05373	2	2	17.00			
27	9.00	05377	4	2	17.00			
28	9.00	05380	3	2	17.00			
29	9.00	05383	3	2	17.00			
30	9.00	05385	2	2	17.00			
31	9.00				17.00			
Total		93		This Month / เดือนปัจจุบัน				
		92		Last Month / เดือนที่ผ่านมา				

Note : Please Mask N/A if not Applicable / กรุณาใส่ N/A หากไม่มีข้อมูล

Verified By / ทบทวนตรวจสอบโดย

Signature / ลงเซ็น (B.M. / ผู้จัดการอาคาร)

Date / วันที่ 30 พ.ย. 66



Main Electricity Meter Daily Record

ใบรายงานการจดบันทึกมิเตอร์ไฟฟ้ารายวัน
ประจำเดือน

Date วันที่	Time เวลา	Current Reading ค่าที่อ่านได้	Consumption Units จำนวนที่ใช้ (ลบ.)	Recorded By บันทึกโดย	Time เวลา	Current Reading ค่าที่อ่านได้	Consumption Units จำนวนที่ใช้ (ลบ.)	Recorded By บันทึกโดย
1	9.00	05388	3	ล	17.00			
2	9.00	05391	3	ล	17.00			
3	9.00	05394	3	ล	17.00			
4	9.00	05398	4	ล	17.00			
5	9.00	05401	3	ล	17.00			
6	9.00	05404	3	ล	17.00			
7	9.00	05407	3	ล	17.00			
8	9.00	05410	3	ล	17.00			
9	9.00	05413	3	ล	17.00			
10	9.00	05416	3	ล	17.00			
11	9.00	05420	4	ล	17.00			
12	9.00	05423	3	ล	17.00			
13	9.00	05426	3	ล	17.00			
14	9.00	05430	4	ล	17.00			
15	9.00	05433	3	ล	17.00			
16	9.00	05437	4	ล	17.00			
17	9.00	05440	3	ล	17.00			
18	9.00	05446	4	ล	17.00			
19	9.00	05447	3	ล	17.00			
20	9.00	05451	4	ล	17.00			
21	9.00	05454	3	ล	17.00			
22	9.00	05457	3	ล	17.00			
23	9.00	05459	2	ล	17.00			
24	9.00	05462	3	ล	17.00			
25	9.00	05464	2	ล	17.00			
26	9.00	05466	2	ล	17.00			
27	9.00	05468	2	ล	17.00			
28	9.00	05470	2	ล	17.00			
29	9.00	05473	3	ล	17.00			
30	9.00	05475	2	ล	17.00			
31	9.00	05477	2	ล	17.00			
Total		92	This Month / เดือนปัจจุบัน					
		93	Last Month / เดือนที่ผ่านมา					

Note : Please Mask N/A if not Applicable / กรุณาใส่ N/A หากไม่มีข้อมูล

Verified By / ทบทวนตรวจสอบโดย

Signature / ลายเซ็น (BM. / ผู้จัดการอาคาร)

Date / วันที่ 31.8.66